

PROaGRI

POUR VOUS. AUJOURD'HUI. ET DEMAIN

#maformationmonchoixpro

Boostez vos performances avec la formation

Développer son autonomie de décision, appréhender de nouvelles techniques, avoir les bonnes infos et les bons conseils, échanger avec d'autres agriculteurs...

CALENDRIER DES FORMATIONS 2021



AGRICULTURES
& TERRITOIRES
CHAMBRE D'AGRICULTURE
AIN

www.ain.chambre-agriculture.fr

COMMUNICATION		Durée	Date	Lieu	Tarif contributeur Vivea*
N	L'agriculture, sachons en parler Parlez de votre métier et valorisez vos pratiques face à un grand public qui a des préjugés. Renouez le dialogue de manière positive !	1,25 j	Formation à distance en amont de chaque session Session sur demande	Bourg-en-Bresse	0 €
Renseignements et inscription : Micheline Favrot au 04 74 45 56 88 - formation@ain.chambagri.fr					
N	Je communique sur mes produits en AB	1 j	2021	Lieu à définir	21 €
Renseignements et inscription : Céline Mante au 04 74 45 56 92 - formation@ain.chambagri.fr					
	Juge de concours Race Simmental : je perfectionne mon argumentaire et ma prestation Un entraînement collectif sur le site d'une ferme avec utilisation du micro et un enregistrement vidéo. Elaborez et utilisez un carnet de route du juge avec les critères retenus en groupe pour valoriser la race Simmental.	2 j	23 et 24/02/2021	Ain	
Renseignements et inscription : Léonie Comtet au 04 74 45 47 01 - formation@ain.chambagri.fr					

ORGANISATION DU TRAVAIL		Durée	Date	Lieu	Tarif contributeur Vivea
	Je travaille efficacement avec un salarié sur mon exploitation Vous faites appel à de la main d'œuvre partagée et/ou vous accueillez régulièrement un ou plusieurs salariés, stagiaires ou apprentis sur votre exploitation. Prenez connaissance des fondamentaux liés à l'accueil de personnel temporaire : du passage de consignes à la délégation réussie.	1 j	Fin 2021	Bourg-en-Bresse	21 €
	Administrateur de coopération, je m'engage pour l'avenir Vous êtes engagé au sein d'une coopérative et vous souhaitez maîtriser ce qui régit le fonctionnement de votre structure. Soyez plus à l'aise dans vos fonctions après cette formation !	2 j	Sur demande	Bourg-en-Bresse	42 €
	Employeur agricole, je découvre et m'approprie la nouvelle convention collective Vous êtes responsable de salariés agricoles et devez appréhender les évolutions de la convention collective pour votre organisation.	1 j	Sur demande	Ain	0 €
Renseignements et inscription : Léonie Comtet au 04 74 45 47 01 - formation@ain.chambagri.fr					
	Je me forme à bien communiquer avec mon ou mes futurs associés avant de m'installer Pour les porteurs de projets et agriculteurs qui vont s'installer en société ou intégrer un nouvel associé afin de voir plus clair dans la manière de se comporter.	3 j	Session 2 : 11, 25/02 et 02/03/2021 Session 3 : 8 et 26/03, 02/04/2021 Session 4 : 18, 25/05 et 01/06/2021 Session 5 : 21 et 30/09, 7/10/2021 Session 6 : 14, 19 et 28/10/2021	Bourg-en-Bresse	0 €
N	Je fais le point sur notre mode de fonctionnement avec mes associés Pour les agricultrices et agriculteurs qui souhaitent améliorer la communication au sein de leur société, échanger sur leur façon de voir les choses entre associés, acquérir des techniques simples de gestion des relations humaines et valoriser la place de chacun. Une prestation de Jean-Michel Adrian incluse par société.	1 j	30/11/2021 et une demi-journée à définir	Bourg-en-Bresse	340 € par société
Renseignements et inscription : Corinne Vivier au 04 74 45 67 19 - formation@ain.chambagri.fr					

6 BONNES RAISONS POUR SE FORMER AVEC NOUS !

- ✓ Thèmes innovants
- ✓ Formations courtes (2 à 3 jours) et horaires adaptés
- ✓ Lieux au plus près de chez vous
- ✓ Formations interactives mixant théorie et mise en pratique
- ✓ Méthodes pédagogiques actives (visites, études de cas, mises en situation, formation à distance)
- ✓ Intervenants experts et une équipe formation à l'écoute de vos besoins



TRANSFORMATION-CIRCUITS COURTS		Durée	Date	Lieu	Tarif contributeur Vivea*
	Je réalise mon étude de marché Vous développez une nouvelle activité en vente directe de produits alimentaires ou de services ? Profitez de ce stage pour caractériser le marché sur lequel vous souhaitez vous positionner.	3,5 j	Session 2 : 5, 19 et 26/02/2021 Session 3 : 28/05, 04 et 18/06 2021 Session 4 : 24/09, 01 et 15/10/2021 + une date sur rdv après chaque session.	Bourg-en-Bresse	102 €
N	Je connais les critères de réussite pour communiquer sur les réseaux sociaux	2 j	Sur demande	Bourg-en-Bresse	42 €
	J'acquiers les bases de l'hygiène en atelier de transformation de produits carnés Vous réalisez une activité de transformation de produits carnés à la ferme : connaissez-vous les différents aspects liés à la notion de maîtrise des risques sanitaires et d'hygiène ? Avec Yves Arnaud.	2 j	04, 05/03/2021	Bourg-en-Bresse	42 €
	Je respecte les règles d'hygiène en transformation fromagère	2 j	Sur demande	Ain	42 €
N	(Agrilocal) Je réponds aux appels d'offre de la restauration collective La réponse aux appels d'offre n'a plus de secret pour vous.	1 j	Session 1: début de la formation à distance 28/01 et 25/02/2021 (1/2 journée) Session 2: début de la formation à distance à définir et 12/04/2021 (1/2 journée)	Bourg-en-Bresse	21 €
	Je conditionne et je cuis sous vide en production fermière Producteur fermier, vous souhaitez acquérir les bases de la cuisson sous vide pour élargir votre gamme pour votre clientèle.	2 j	11 et 12/10/2021	A définir	42 €
	Je maîtrise mes différentes préparations à base de viande hachée Élargissez votre gamme avec des produits hachés de haute qualité gustative et d'hygiène.	1 j	13/10/2021	A définir	21 €

Renseignements et inscription : Isabelle Bouveron au 04 74 45 67 21 - formation@ain.chambagri.fr

N	Je fabrique des produits dérivés du miel Si vous souhaitez vous diversifier sur des produits apicoles ou si vous souhaitez perfectionner votre technique, alors cette formation vous concerne ! Avec Yoann ROBERT du CFPPA de La Lozère.	2 j	03 et 04/02/2021	Ain	42 €
N	J'améliore les performances de mon point de vente collectif à partir d'indicateurs commerciaux et économiques Vous utilisez des outils d'aide à la décision qui vous permettront de booster votre activité.	2 j	Sur demande	Ain	42 €
	Je construit mon règlement mon règlement intérieur en lien avec les statuts du PVC et la réglementation	1 j	08/02/2021	Ain	?

Renseignements et inscription : Micheline Favrot au 04 74 45 56 88 - formation@ain.chambagri.fr

PRODUCTIONS VÉGÉTALES-AGRONOMIE		Durée	Date	Lieu	Tarif contributeur Vivea*
N	Nutrition des plantes, physiologie végétale et fertilité des sols : je me perfectionne en agriculture de conservation Vous avez une première expérience dans l'approche dite « agriculture de conservation » et souhaitez aller plus loin. Avec Sarah Singla (Hum's).	2 j	18 et 19/02/2021	Bresse	42 €
	Je fais un bilan de mes premiers semis directs pour m'améliorer Vous souhaitez faire un bilan de ces conduites culturales afin de gagner en efficacité et améliorer vos sols. Avec Nicolas Courtois.	1 j	Sur demande	Bourg-en-Bresse	21 €
N	J'analyse les résultats de mes cultures de maïs Vous vous posez des questions sur la conduite et la rentabilité de vos cultures de maïs. Cette journée vous permettra d'analyser finement vos propres résultats technico-économiques sur cette culture et d'échanger sur vos conduites.	2 j	Sur demande	Bourg-en-Bresse	21 €
	J'élève et je cultive avec le calendrier lunaire (initiation) Vous souhaitez utiliser le calendrier lunaire pour vos travaux des champs et pour la conduite de votre élevage ? Partez en formation... sur la lune ! Avec René Becker.	1 j	Automne 2021	Bourg-en-Bresse	21 €
	J'adapte mes pratiques à partir de l'observation de parcelles Vous souhaitez comparer vos itinéraires pour évaluer et améliorer vos pratiques ? Nous vous proposons des tours de plaine sur vos parcelles.	2 j	Printemps 2021	Ain	56 €
	J'établis un diagnostic de fertilité à partir des plantes bio-indicatrices Vous souhaitez commencer à dresser un diagnostic de sol et mettre en œuvre sur votre exploitation une agriculture cohérente avec votre environnement.	1 j	A définir	Ain	21 €

Renseignements et inscription : Céline Mante au 04 74 45 56 92 - formation@ain.chambagri.fr

	Je réussis mes couverts en agriculture de conservation Après votre mise en place des couverts végétaux et en avoir fait le bilan, je fais un suivi de terrain.	2 j	Sur 3 dates en 2021	Côtière de Dombes	42 €
	Je perfectionne mes couverts végétaux et mes semis en agriculture de conservation Vous souhaitez intégrer les techniques les plus adaptées aux conditions climatiques de l'année en vous appuyant sur des références vérifiées et les dernières innovations en agriculture de conservation.	5 j	Sur demande	Ain	105 €

Renseignements et inscription : Frédérique Burtin au 04 74 45 47 05 - formation@ain.chambagri.fr

ENVIRONNEMENT

	Durée	Date	Lieu	Tarif contributeur Vivea*
<p>N Je conduis mon exploitation vers la certification environnementale (HVE) Vous souhaitez engager une démarche de certification environnementale pour votre exploitation. Cette formation vous permettra de vous approprier la procédure de certification, d'identifier et d'organiser les données nécessaires afin d'atteindre les seuils des indicateurs de performance requis.</p>	2,5 j	Session 1 : 25/02, 02 et 03/03/2021 Session 2 : 23, 29 et 30/03/2021	Bourg-en-Bresse	0 €
<p>Je gère, je récolte et j'utilise le bois de mes haies en litière plaquettes et bois énergie Vous avez des haies et des bois à entretenir ? Vous voudriez les valoriser mais vous ne savez pas quelle quantité pourrait être produite ? Et une fois le bois à terre, qu'en faire ? Venez vous renseigner sur la connaissance et la gestion de la haie pour favoriser sa production, connaître le potentiel de production sur votre exploitation et la valorisation en litière plaquette et bois énergie.</p>	2,5 j	Sur demande	Lieu à définir	0 €

Renseignements et inscription : Frédérique Burtin au 04 74 45 47 05 - formation@ain.chambagri.fr

CERTIPHYTO

	Durée	Date	Lieu	Tarif contributeur Vivea*
<p>Certiphyto : le permis d'achat et d'utilisation des produits phytosanitaires En tant que chef d'exploitation et applicateur de produits phytosanitaires, vous devez être détenteur du certificat «Certiphyto» pour continuer à acheter vos produits phytosanitaires.</p>	2 j	Session 2 : 08 et 09/02/2021	Bourg-en-Bresse	0 €
<p>Je renouvelle mon agrément Certiphyto Vous avez obtenu votre agrément Certiphyto entre 2009 et le 30/09/2016 : votre agrément est valable 10 ans. La procédure de renouvellement du certificat est à réaliser entre 9 et 2 mois avant la date d'échéance du certificat en cours, inscrite sur le certificat délivré. Si vous êtes concerné, ne tardez pas trop !</p>	1 j	Session 2 : 02/02/2021 Session 3 : 11/02/2021 Session 4 : 12/03/2021	Lieu à définir	0 €

Renseignements et inscription : Frédérique Burtin au 04 74 45 47 05 - formation@ain.chambagri.fr

AGROÉQUIPEMENT

	Durée	Date	Lieu	Tarif contributeur Vivea*
<p>Je choisis et j'optimise le réglage des pneumatiques Bien choisir son modèle de pneus de tracteur ou ses pneus agricoles ne peut pas se faire à la légère. Leur achat est coûteux et ils impactent directement votre productivité. Pour trouver le pneu le mieux adapté à votre tracteur, venez vous former !</p>	1 j	Sur demande	Ain	21 €
<p>Je choisis et je connais mon tracteur pour diminuer ma consommation de carburant Vous cherchez des pistes pour maîtriser votre facture de carburant ?</p>	2 j	Sur demande	Ain	42 €
<p>Je moissonne avec efficacité Face aux évolutions technologiques et aux conditions de chantier, des réglages spécifiques doivent être apportés à votre matériel pour une bonne qualité de récolte.</p>	1 j	Sur demande	Ain	21 €
<p>Je réussis mes semis en optimisant la préparation des sols, le choix et les réglages des semoirs En agriculture conventionnelle ou biologique, la réussite du semis conditionne en grande partie la capacité de la culture à concurrencer les adventices, et donc indirectement le rendement. Le montant d'investissement d'un semoir mérite de se former à l'optimisation de son utilisation. N'hésitez plus, venez vous former !</p>	1 j	Sur demande	Ain	21 €

Renseignements et inscription : Léonie Comtet au 04 74 45 47 01 - formation@ain.chambagri.fr

NOS NOUVEAUTÉS !

- L'agriculture, sachons en parler
- Je communique sur mes produits (en AB)
- Je fais le point sur notre mode de fonctionnement avec mes associés
- Je fabrique des produits dérivés du miel
- Je connais les critères de réussite pour communiquer sur les réseaux sociaux
- Je réponds aux appels d'offre de la restauration collective (Agrilocal)
- J'améliore les performances de mon PVC à partir des indicateurs commerciaux et économiques
- Nutrition des plantes, physiologie végétale et fertilité des sols : je me perfectionne en agriculture de conservation
- J'analyse les résultats de mes cultures de maïs
- Je conduis mon exploitation vers la certification environnementale (HVE)
- Je contribue au bien-être de mes animaux avec l'ostéopathie
- Je fais le plan sur ma pratique de l'acupuncture d'élevage
- J'apaise mes émotions pour apaiser mon troupeau

Plus d'infos dans les différentes thématiques.



La Chambre d'agriculture de l'Ain est agréée par le Ministère chargé de l'agriculture pour son activité de conseil indépendant à l'utilisation des produits phytopharmaceutiques (n° d'agrément IF 01762)

SOCIÉTÉ

	Durée	Date	Lieu	Tarif contributeur Vivea*
Je découvre les aspects juridiques et fiscaux de ma future société Vous allez créer ou modifier une société avec l'arrivée d'un nouvel associé : repérez les spécificités juridiques à prendre en compte en fonction des différentes formes existantes.	1 j	Session 2 : 11/03/2021 Session 3 : 10/06/2021	Bourg-en-Bresse	0 €

Renseignements et inscription : Corinne Vivier au 04 74 45 67 19 - formation@ain.chambagri.fr

BIEN-ÊTRE ET SANTÉ ANIMALE

	Durée	Date	Lieu	Tarif contributeur Vivea*
Je m'initie à la communication animale Vous familiariser avec les méthodes de la communication animale vous permettra de détecter, identifier et utiliser vos perceptions qui surviennent lorsque vous êtes en interaction avec un animal. Avec Amélie Charrin.	2 j	Sur demande	Lieu à définir	42 €
Méthodes alternatives : je conduis mon troupeau avec un œil nouveau Vous souhaitez avoir une approche globale de votre élevage permettant de mieux gérer la santé de votre troupeau pour agir préventivement de manière autonome. Avec Paul Polis.	3 j	Sur demande	Lieu à définir, dont visites d'élevages	0 €
Je m'initie à la kinésiologie animale Savez-vous qu'en «interrogeant» vos animaux, vous pouvez résoudre certains de leurs dysfonctionnements ? La kinésiologie animale le permet et vous pouvez maîtriser cette technique en 4 journées. Avec Erika Lantoine.	4 j	Sur demande	Lieu à définir	0 €
Je m'initie à l'utilisation de l'homéopathie en élevage Si vous souhaitez utiliser des pratiques médicinales moins agressives, moins polluantes et à faible coût, intervenir de façon autonome dès les premiers symptômes, l'homéopathie est faite pour votre élevage et cette formation vous concerne. Avec Paul Polis.	2 j	Sur demande	Lieu à définir, dont visites d'élevages	0 €
Santé par le toucher pour les animaux Vous avez commencé à pratiquer la kinésiologie animale et souhaitez perfectionner votre pratique, enrichir la palette de vos possibilités. Avec Erika Lantoine	4 j	Sur demande	Lieu à définir et séances en élevages	84 €
Je contribue au bien-être de mes animaux avec les pratiques manuelles Deux journées pour comprendre l'anatomie et le fonctionnement biomécanique de l'animal, apporter du bien-être à vos animaux et déterminer les cas où l'intervention d'un ostéopathe est judicieuse. Avec Jean-Pierre Siméon.	2 j + distanciel	Sur demande	Lieu à définir. Alternance salle et élevage	42 €
J'utilise l'argile dans mon élevage Vous recherchez un moyen simple, économe et sain pour soigner vos animaux ? Savez-vous que l'argile peut être une solution pour certaines pathologies ? Avec Florence Lardet.	1 j	08/02/2021	Lieu à définir	21 €
Je m'initie à l'usage de l'acupuncture en élevage De plus en plus d'éleveurs s'intéressent à l'acupuncture comme alternative aux traitements chimiques. Si l'acupuncture ne règle pas tout, c'est un outil de plus pour l'éleveur et un moyen pour s'investir différemment dans la santé de son troupeau. Avec Nayla Cherino Parra.	2 j	30 et 31/03/2021	Lieu à définir, dont élevages supports	42 €
Je fais le point sur ma pratique de l'acupuncture en élevage Vous êtes formé à la pratique de l'acupuncture en élevage, vous souhaitez analyser votre pratique et l'améliorer. Avec Nayla Cherino Parra.	1 j	Session 1 : 29/03/2021 Session 2 : 20/10/2021	Lieu à définir, dont élevages supports	21 €
J'apaise mes émotions pour apaiser mon troupeau Nous sommes tous conscients de l'importance de notre comportement sur les animaux. Mais que faire ? Se contrôler et perdre sa spontanéité ? Vivre avec une boule au ventre ? L'approche proposée permet de libérer son corps et son cerveau des émotions polluantes qui empêchent de bien faire, et d'avoir le choix. Avec Nayla Cherino Parra.	2 j	01/04 et 21/10/2021	Lieu à définir, dont élevages supports	42 €
Je me perfectionne à l'usage de l'acupuncture en élevage Vous avez suivi une formation d'initiation à l'acupuncture en élevage et vous pratiquez l'acupuncture sur vos animaux ? Cette formation vous permettra d'approfondir vos connaissances et d'améliorer votre pratique. Avec Nayla Cherino Parra.	2 j	18, 19/10/2021	Lieu à définir, dont élevages supports	42 €
J'améliore la résistance de mes animaux grâce aux plantes En tant qu'éleveur, vous souhaitez améliorer le bien-être de vos animaux et leur résistance afin de diminuer le recours aux médicaments. L'usage des plantes comme compléments alimentaires peut vous aider à soutenir leurs fonctions physiologique et améliorer leur santé. Avec Florence Lardet.	2,3 j	Mai/juin 2021	Lieu à définir	50 €

Renseignements et inscription : Céline Mante au 04 74 45 56 92 - formation@ain.chambagri.fr

CHIENS DE TROUPEAU	Durée	Date	Lieu	Tarif contributeur Vivea*
Je dresse mon chien à la conduite du troupeau Vous souhaitez déplacer efficacement vos animaux en gagnant du temps et en toute sécurité ? Le chien de troupeau peut vous apporter une aide précieuse. Nous vous proposons d'acquiescer les bons gestes et les bons réflexes. Avec Jean-Michel Jolly.	3 j	23/03, 20/04, 18/05/2021	Ain	65 €
Je perfectionne le dressage de mon chien de troupeau Vous souhaitez améliorer votre technique pour déplacer ou trier plus efficacement vos animaux à l'aide de votre chien, vous protéger dans la manipulation du cheptel et aller plus loin dans la gestion quotidienne de votre ferme. Avec Jean-Michel Jolly.	2 j	21/04, 19/05/2021	Ain	42 €

Renseignements et inscription : Micheline Favrot au 04 74 45 56 88 - formation@ain.chambagri.fr

VOLAILLES	Durée	Date	Lieu	Tarif contributeur Vivea*
Je me forme à la biosécurité pour mon élevage de volailles Pour préserver votre élevage de volailles, la prévention, la lutte contre l'introduction et la transmission des virus Influenza Aviaire sont une priorité.	1 j	Session 1 : 01/03/2021	Bourg-en-Bresse	0 €
J'obtiens mon certificat de protection en abattoir de volailles (RPA) Vous abattez des volailles ou participez au cycle d'abattage. La réglementation impose un « responsable protection animale ». Vous réaliserez un mode opératoire normalisé demandé par la réglementation. Cette formation vous permet de l'obtenir.	2 j	Sur demande	Bourg-en-Bresse	0 €
J'obtiens mon certificat pour la protection des volailles lors de la mise à mort Vous abattez des volailles ou participez au cycle d'abattage. La réglementation impose à tout opérateur réalisant la mise à mort des animaux de détenir le certificat de compétence. Cette formation vous permet de l'obtenir. N'attendez pas !	1 j	Sur demande	Bourg-en-Bresse	0 €
J'obtiens mon agrément à l'inspection des lésions sanitaires : contrôles ante et post mortem des volailles Producteurs-abatteurs, abatteurs de volailles ou lagomorphes, vous souhaitez disposer des connaissances permettant d'effectuer les contrôles ante et post mortem des carcasses et le retrait des carcasses ? Cette formation vous concerne.	1.5 j	Sur demande	Bourg-en-Bresse	32 €
J'améliore la gestion administrative de mon élevage avicole Le travail de bureau tient une place importante dans les exploitations avicoles et peut générer du stress. La question de la biosécurité et les exigences réglementaires imposent une rigueur qui implique de s'organiser. Gagnez en efficacité et sérénité dans votre quotidien.	1 j	01/07/2021	Bourg-en-Bresse	21 €
J'aménage le parcours de mes volailles La région Auvergne Rhône-Alpes octroie des aides aux éleveurs de volailles qui souhaitent arborer le parcours de leurs volailles, à condition que les éleveurs aient réalisé un diagnostic ou aient été accompagnés spécifiquement sur l'aménagement des parcours extérieurs. Cette formation vous permet d'accéder à ces aides.	1 j	A définir	Bourg-en-Bresse	21 €
Je deviens éleveur en volailles de Bresse La filière volaille de Bresse bénéficie d'une AOC et AOP sur sa production de volailles et génère par ce biais de la valeur ajoutée. Découvrez ce métier !	5 j	A définir	Bourg-en-Bresse	105 €
Je me forme à la conduite d'un élevage de volailles fermières et/ou bio La volaille fermière et/ou bio, qu'elle soit poule pondeuse ou poulet de chair en vue d'une vente directe, constitue une opportunité d'installation ou de revenu complémentaire réelle. Le marché existe localement et n'est pas saturé : disposez des bases techniques pour saisir cette opportunité !	2 ou 3 j	Module commun : 30/03/2021 Module poules pondeuses : 07/04/2021 Module à distance pour les volailles de chair.	Bourg-en-Bresse	65 €

Renseignements et inscription : Isabelle Bouveron au 04 74 45 67 21 - formation@ain.chambagri.fr



EQUINS	Durée	Date	Lieu	Tarif contributeur Vivea*
J'améliore le bien-être alimentaire du cheval au travail (module 1) Venez découvrir une approche de l'alimentation scientifique mais aussi basée sur le bien-être des équidés. « Le cheval qui rêvait d'être herbivore ». Avec Sabrina Peyrille.	1 j	18/02/2021	Villars-les-Dombes	21 €
J'améliore le bien-être alimentaire du cheval au travail (module 2) Apprenez à calculer précisément les rations de vos chevaux pour les adapter à leurs besoins alimentaires. Avec Sabrina Peyrille.	1 j	25/02/2021	Lieu à définir	21 €
J'optimise la gestion de mes prairies et de mes chevaux au pâturage (module 1) L'adaptation est le cœur de votre métier, alors gagnez en efficacité en optimisant la gestion de vos prairies. Avec Sabrina Peyrille.	1 j	19/02/2021	Villars-les-Dombes	21 €
Pâturage équin : j'améliore la gestion de mes prairies (module 2) Vous utilisez des prairies pour vos équins et souhaitez mieux les exploiter et les gérer en fonction de vos activités. Cette formation fait suite au module 1 et vous permettra d'aller plus loin et de gagner en efficacité. Avec Sabrina Peyrille.	1 j	26/02/2021	Lieu à définir	21 €
Bien-être : j'élève mon poulain de la naissance au sevrage Vous cherchez à optimiser la méthode d'élevage de vos poulains : évaluez les différentes techniques possibles et leurs impacts sur la relation à l'homme. Avec Sabrina Peyrille.	1 j	04/02/2021	Villars-les-Dombes	21 €
Motivation à éviter la pression ou motivation à recevoir. Comment le cheval apprend, de la théorie à l'apprentissage Venez participer à la suite de la formation « J'élève mon poulain de la naissance au sevrage et je prépare son éducation ».	2 j	22 et 23/02/2021	Villars-les-Dombes	42 €

Renseignement et inscription : Céline Mante au 04 74 45 56 92 - formation@ain.chambagri.fr

INSTALLATION	Durée	Date	Lieu	Tarif contributeur Vivea*
Je me forme pour réussir La réussite de votre projet d'installation tient à la faculté à mettre en œuvre des compétences au service de toutes les fonctions de votre futur métier d'agriculteur. Nous vous proposons de vous questionner, d'identifier les multiples compétences du métier et d'établir votre plan de formation pour la réussite de votre projet.	1 j	Sur demande, 1 à 2 sessions par mois	Bourg-en-Bresse	103 €
J'analyse et je comprends la comptabilité de gestion Vous avez réalisé votre évaluation de compétences ou votre Plan de Professionnalisation Personnalisé, ou vous êtes installé(e) depuis moins de 5 ans ? Nous vous proposons de disposer des chiffres clefs pour comprendre et analyser les éléments d'une comptabilité.	2 j	Session 3 : 25/03/2021, 01/04/2021 Session 4 : 17, 24/06/2021 Session 5 : 16, 23/09/2021	Bourg-en-Bresse	0 €
Je réalise le stage préparatoire à l'installation Lorsque l'on s'installe, il est indispensable d'approfondir son projet. Les échanges dans le groupe, avec les animateurs et les intervenants, nombreux et riches, vous permettent d'aller plus loin dans la préparation de votre installation.	3 j	Session 4 : 08, 15 et 22/03/2021 Session 5 : 7, 14 et 21/06/2021	Bourg-en-Bresse	75 €

Renseignements et inscription : Corinne Chanel au 04 74 45 56 68 - formation@ain.chambagri.fr

Renseignements et inscription : Corinne Vivier au 04 74 45 67 19 - formation@ain.chambagri.fr

Renseignements et inscription : Céline Mante au 04 74 45 56 92 - formation@ain.chambagri.fr

ET AUSSI

→ Un crédit d'impôt pour les chefs d'entreprise

Si vous êtes au régime du bénéfice réel, vous pouvez prétendre à un crédit d'impôt de 71,05 € par jour.

→ Une aide pour se faire remplacer

Vous pouvez vous faire remplacer à coût réduit, contactez le service de remplacement de votre département. agriemploi01@ma01.fr - 04 74 45 56 91



DES TARIFS ACCESSIBLES POUR TOUS

Vous êtes exploitant agricole et conjoint(e) collaborateur ?

Vos cotisations MSA vous permettent d'être éligible au fond de formation VIVEA. VIVEA financent vos formations dans la limite de 2000 € par an. Une contribution peut être demandée pour certaines formations (tarifs indiqués dans ce document)

Votre salarié va suivre une formation ?

Renseignez-vous auprès d'OCAPIAT des modalités de prises en charge ou directement auprès du centre de formation de la Chambre d'Agriculture de l'Ain

Vous avez un autre profil ?

La Chambre d'agriculture réalise les démarches auprès des financeurs au cas par cas (formations certifiantes éligibles au CPF, Pôle emploi...)

Contact: 04.74.45.47.01.

Renseignez-vous auprès d'OCAPIAT des modalités de prises en charge ou directement auprès du centre de formation de la Chambre d'Agriculture de l'Ain



En situation de handicap ?

Prenez contact avec le service formation afin d'envisager les aménagements possibles et personnaliser votre accueil.



Une attente particulière ?
Un besoin spécifique en matière de formation ?

Vous n'êtes pas disponible pour la date de formation proposée ?



CONTACTEZ-NOUS !

Retrouvez en quelques clics
TOUTES LES FORMATIONS
pour vous et vos salarié.e.s !



www.ain.chambre-agriculture.fr

Votre interlocuteur

Chambre d'agriculture de l'Ain

Centre de formation

formation@ain.chambagri.fr

04.74.45.47.01

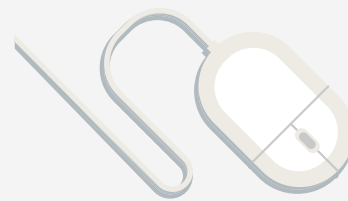
4 Avenue du Champ de foire

01000 Bourg-en-Bresse



Une thématique vous intéresse ?

Inscrivez-vous directement auprès du contact indiqué en bas de la formation ou contactez notre centre de formation.



Vous pouvez également vous pré-inscrire sur notre site www.ain.chambre-agriculture.fr, rubrique formations



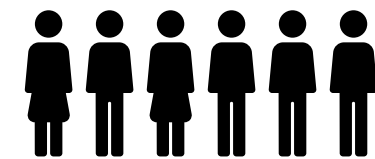
LA FORMATION À LA CHAMBRE D'AGRICULTURE DE L'AIN

Ça représente quoi ?



Environ

1000



stagiaires/an

125

porteurs de projets formés chaque année dans le cadre de leur installation bénéficiant de l'appui de la Chambre d'agriculture, labellisée « Centre d'Elaboration des 3P »

70

formations/an dont 15 formations NOUVELLES chaque année

99,21 % considèrent que la formation a plutôt ou répondu à leurs attentes.

99,86 % considèrent que les intervenants étaient bon à excellent.

98,67 % sont satisfaits des modalités d'organisation.

100 % de réussite dans le cas des formations certifiantes



ET TOUJOURS À VOS CÔTÉS POUR TROUVER LA FORMATION ADAPTÉE À VOTRE BESOIN !

Avec le soutien de



Votre CHAMBRE D'AGRICULTURE
EST CERTIFIÉE
pour ses ACTIVITÉS de CONSEIL et de FORMATION

