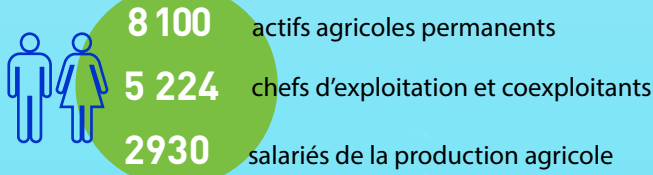
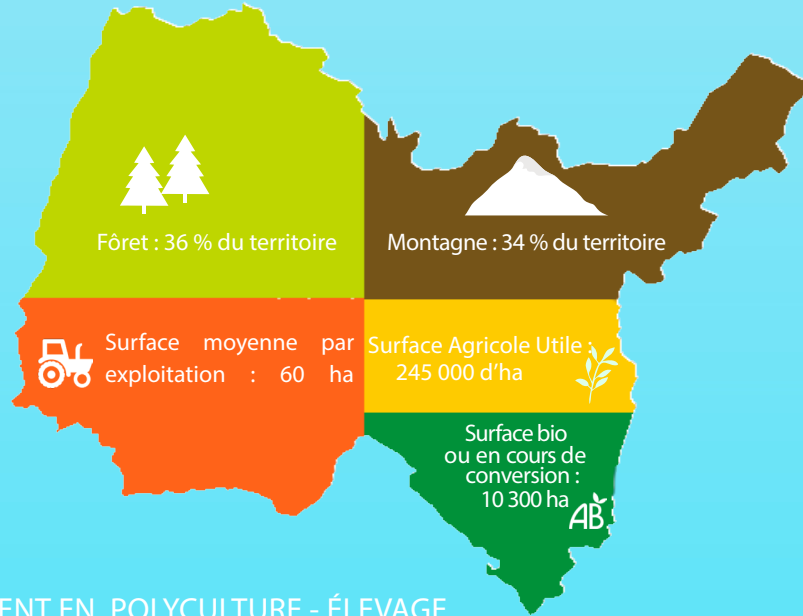


# CHIFFRES CLÉS DE L'AGRICULTURE AIN

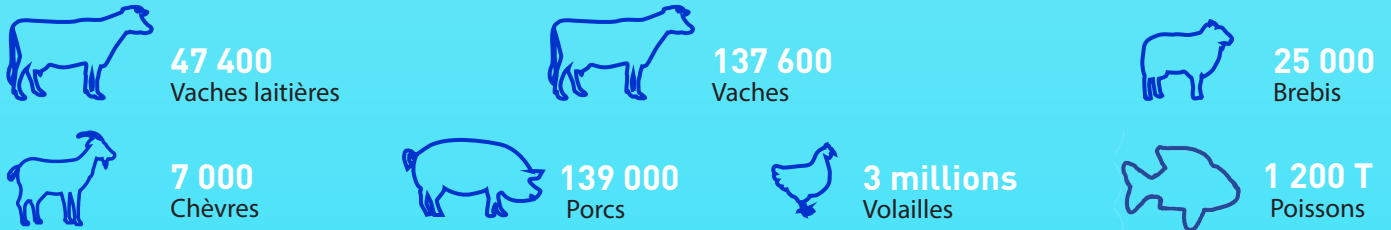
## DES ACTIFS ANCRÉS DANS LEUR TERRITOIRE



## LA SURFACE DU DÉPARTEMENT DE L'AIN



## L'AIN, UNE AGRICULTURE DIVERSIFIÉE ESSENTIELLEMENT EN POLYCLTURE - ÉLEVAGE



## UNE GRANDE VARIÉTÉ DE PRODUCTIONS VÉGÉTALES



## QUALITÉ DES PRODUITS ET PROXIMITÉ : LES POINTS FORTS DU DÉPARTEMENT

