

Consommation en eau des cultures

Bilan météo sur la semaine passée

Date de semis		15/04	01/05	15/05
<u>Cumul température (en C°.j)</u>	Base 6-30	499	440	312
<u>Consommation en eau du maïs (ETM en mm)</u>	Amberieu en Bugey	15	15	15

Prévisions sur les 4 jours à venir

<u>Consommation en eau du maïs (ETM en mm)</u>	Date de semis	15/04	01/05	15/05
	Amberieu en Bugey		8	6

Attention : les chiffres ci-dessus sont des estimations, donc à utiliser avec précaution.

La responsabilité des éditeurs de cette publication ne saurait être engagée en cas d'erreur de prévision

Tendance météorologique pour la semaine à venir et vigilance à avoir en termes d'irrigation

Consommation des cultures : Les conditions météorologiques toujours très clémentes de ces derniers jours ont généré des consommations en eau de l'ordre de 2 mm par jour. Elles progressent avec le développement des cultures. Les températures prévues par Météo France et Terre Net ce vendredi à 08H00 devraient rester autour de 22°C aujourd'hui et demain avant de monter progressivement autour de 27-30°C mardi puis rebaisser en milieu de semaine. Les besoins des cultures devraient rester modestes sur la semaine à venir.

Précipitations : Depuis le 01 juin, on enregistre une quinzaine de mm de pluies sur Meximieux. Des averses sont annoncées par Météo France et Terre Net aujourd'hui et demain avec des cumuls qui pourraient atteindre une trentaine de mm.

Conseil à en tirer :

Pour les blés : l'irrigation est terminée.

Pour les maïs : pour ceux qui ne présentent encore pas 10 feuilles, il n'est pas urgent de démarrer l'irrigation. Il faut essayer de favoriser l'enracinement des plantes. Pour ceux qui présentent plus de 10 feuilles, en fonction des pluies de ce week-end, le démarrage de l'irrigation sera envisagé en milieu de semaine.

Pour les sojas : les couverts restant généralement peu développés, les besoins en eau restent limités. Attendre le stade R1 pour débiter l'irrigation.

Pour les tournesols : les couverts sont aussi peu développés, les besoins en eau restent limités. L'irrigation n'est pas à l'ordre du jour.

Dans tous les cas, au-delà de 10 mm de pluies reçues, **retardez le redémarrage de l'irrigation d'un jour par tranche de 5 mm.**

Contacts

Terinnov : Cécile Josserand - 06.83.81.03.53

Arvalis - Institut du Végétal : Yves Pousset - 06.86.07.21.12

Chambre d'Agriculture de l'Ain - ASIA : Fabien Thomazet - 06.74.00.92.81

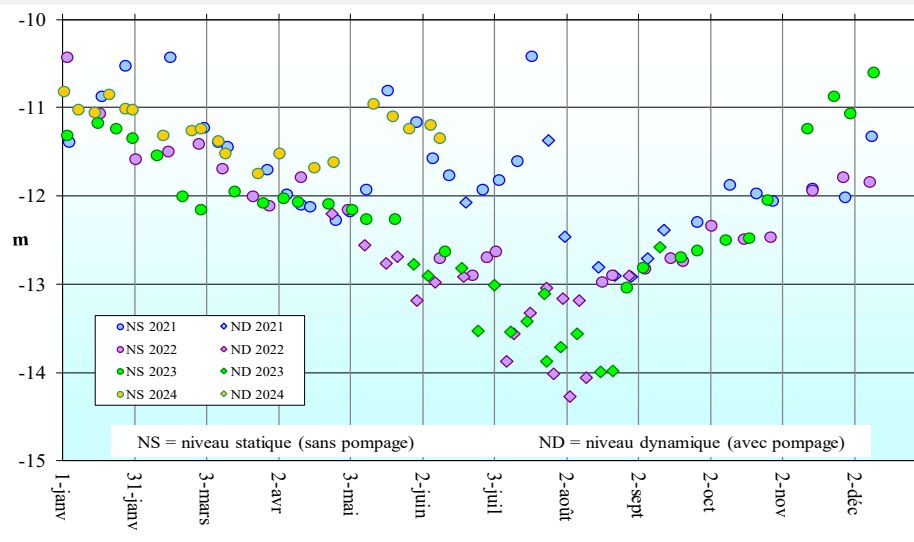
Situation de la ressource en eau

Compte tenu des conditions hydrologiques actuelles, la Plaine de l'Ain n'est soumise à aucune mesure de gestion de la nappe.

Chacun est cependant appelé à un usage responsable de l'eau.

Evolution du niveau du toit de la nappe alluviale

Suivi ASIA de MEXIMIEUX



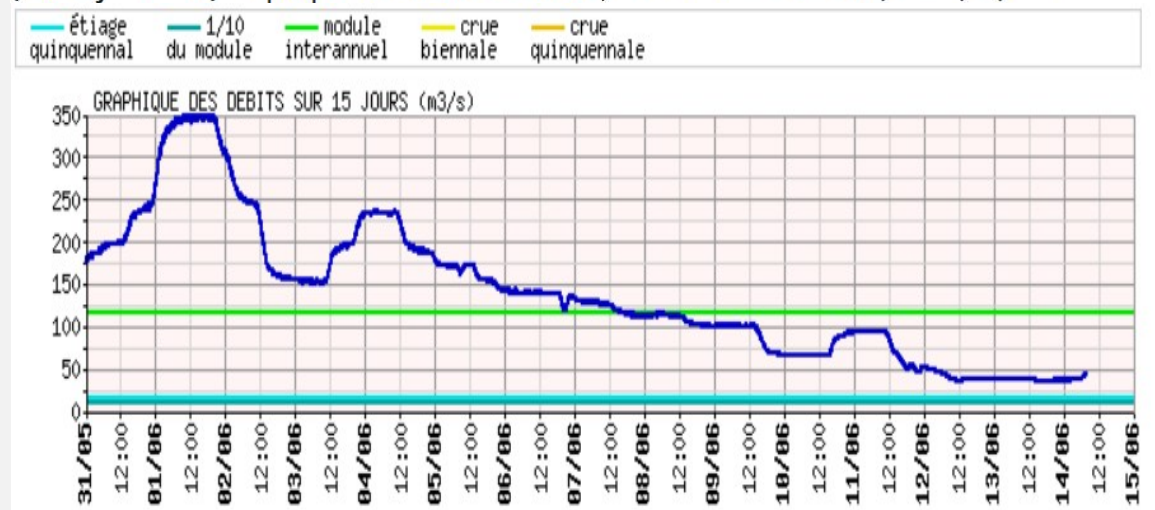
Grâce à un hiver et à un printemps pluvieux, la nappe de la plaine de l'Ain connaît actuellement des niveaux relativement hauts, proches de ceux mesurés en 2021. En cette mi-juin, la situation apparaît confortable pour la saison.

Sur les piézomètres officiels de la DREAL, MEXIMIEUX, SAINT JEAN LE VIEUX et SAINT VULBAS évoluent également au-dessus de la zone de vigilance.

Evolution du débit de la rivière d'Ain

Station de mesure de Pont de Chazey (DREAL) - <http://www.rdbmrc.com/hydroreel2/station.php?codestation=6>

(Chazey-sur-Ain) Graphiques des DEBITS en m³/s , dernière valeur 42.6 m³/s le 14/06/2024 - 08:00



Grace aux pluies du printemps, les débits de la rivière restent soutenus pour la saison. En cette mi-juin, il se situe autour de 40 m³/s alors que les années passées il évoluait autour de 16 m³/s à CHAZEY SUR AIN.

Avec une cote de 424,30 m NGF, le barrage de Vouglans présente un niveau conforme pour la saison.

Irrigation des cultures

Irrigation du maïs : bien repérer le stade 10 feuilles (ARVALIS)

Il constitue le début de la période de sensibilité au stress hydrique. **Avant ce stade, l'irrigation n'est pas nécessaire.**

Ce stade est atteint quand la 10ème feuille est visible sur la moitié des pieds. Sont comprises dans les 10 feuilles :

- la feuille arrondie à la base,
- les feuilles complètement déployées dont la ligule est visible,
- les feuilles dans le cornet non complètement déployées.

Il est important de vérifier l'arrivée du stade 10 feuilles en faisant des comptages de nombre de feuilles sur chacun des rangs d'un même semoir.

Il faut choisir 10 plantes consécutives sur un rang représentatif du stade dominant.

Les essais ont montré qu'un maïs pouvait attendre jusqu'à

12 feuilles pour lancer l'irrigation, à condition qu'elle soit ensuite conduite à un rythme soutenu. C'est ce qui nous fait proposer de se poser la question du début d'irrigation à 10 feuilles, de façon à ce qu'elle soit bien démarrée, si besoin, au stade 12 feuilles.

Rappelons que, dans la phase de montaison, les ovules sont en train de se mettre en place et que tout stress hydrique affecte le nombre de grains potentiels.

Le principe consiste à démarrer l'irrigation de façon à ce que la dernière parcelle irriguée dans le tour d'eau ne souffre pas d'un stress hydrique.

Lorsque le seuil de déclenchement est atteint (selon l'outil de pilotage), il convient de débiter l'irrigation en modulant la dose (20-25 mm).

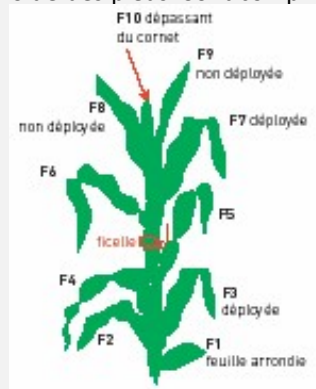
Un retard au démarrage ne pourra se rattraper qu'avec un épisode pluvieux significatif !

Colloque irrigation Genas 26/05/2016

Besoins en eau d'irrigation du maïs

Milieu	RU max mm	RFU max mm	Moyens d'irrigation nécessaires pour couvrir les besoins 8 ans sur 10	
			dose - fréquence	volume
Graviers profonds plaine de Lyon Isère	130 - 150	65 - 75	5.5 à 6 mm / jour	
			canon-enrouleur	35-40 mm tous les 6-7 jours
			pivot	22-24 mm tous les 4 jours
Graviers superficiels Ain Isère	70 - 80	30 - 50	6 mm / jour	
			canon-enrouleur	30-35 mm tous les 5-6 jours
			pivot	24 mm tous les 4 jours

Y. POUSSET – ARVALIS-INSTITUT DU VEGETAL



Irrigation du soja : ne pas démarrer trop tôt (CETIOM)

Le premier apport débutera au plus tôt au stade R1 (apparition des premières fleurs). Arroser avant le début de la floraison entraîne un risque de croissance excessive des entrenœuds et de surabondance des feuilles. Ceci va favoriser le risque de verse et retardera la maturité de la culture en fin de cycle.

Si les mois de mai et juin ont permis de maintenir les réserves utiles à un bon niveau, on retardera ce premier apport de quelques jours. En revanche, dans le cas contraire, on peut envisager de l'avancer un peu afin de ne pas pénaliser le développement racinaire et la nodulation.

Dans le cas de suivis tensiométriques, le premier apport aura lieu lorsque les tensions à 45 cm atteindront 60 cb.

Du stade R1 au stade R7, le soja présente une grande sensibilité au manque d'eau qui peut entraîner de fortes pénalisations du rendement.



R1. - (60) - Une fleur est épanouie à n'importe quel nœud sur la tige principale.

Irrigation du tournesol : ne pas démarrer trop tôt (CETIOM)

Afin d'obtenir un indice foliaire compris entre 2,5 et 3, 160 à 180 mm d'eau (pluies + RU + irrigation) sont suffisants depuis le semis.

Le premier apport pourra débuter avant la floraison si la culture est peu vigoureuse (interlignes encore visibles au stade bouton – E3-E4) et si le sol est particulièrement sec. En sol de graviers profonds, il aura lieu si les tensions dépassent 100 cb à 30 cm.

Si le tournesol est exubérant, il ne faut surtout pas l'arroser avant la floraison.

Dans le cas général, l'irrigation débutera juste au début de la floraison (par anticipation pour ne pas arroser pendant).



3.4 (E4)

Bonne conduite de l'irrigation

Lutter contre les fuites :

Contrairement à l'arrosage des routes, toute fuite constitue un gaspillage d'eau important.

Une petite fuite, qui représente rapidement 1 m³/h, se traduit par 1000 à 1500 m³/an !

Autant d'eau qui ne sera pas utilisée par votre culture mais dont le coût et la surexploitation des réseaux sont rapidement significatifs.

Systématiquement visibles par le grand public, les fuites génèrent une image très négative de l'irrigation laissant se propager l'appréciation d'une forte désinvolture dans la gestion de votre activité. De nombreux retours nous sont faits chaque année sur ce problème.

La lutte contre les fuites sur les réseaux et matériels de distribution doit rester une priorité de chacun.



Source : CA01

Ne pas stationner sur la voie publique :

Les chemins sont utilisés par de nombreux usagers (riverains, promeneurs, chevaux, VTT, quad...). Il n'est pas compris que des enrouleurs barrent ces chemins pour éviter de sacrifier quelques pieds de maïs.

Bien que certains chemins soient en réalité des voies privées et non des chemins communaux, la distinction n'est pas évidente pour tout le monde.

Concilier notre activité avec la liberté de circuler ne peut que contribuer à améliorer l'image de l'irrigation auprès du grand public.

N'oubliez pas : la voie publique n'est pas un parking !



Source : CA01

Par ailleurs, chacun est appelé à faire en sorte que le positionnement de ses enrouleurs ne vienne pas gêner l'activité de ses collègues et voisins (passages d'engins, porte à faux de pivots...).