

Consommation en eau des cultures

Bilan météo sur la semaine passée

Date de semis		01/04	15/04	30/04	25/05
<u>Cumul température (en C°.j)</u>	Base 6-30	425	394	324	179
<u>Consommation en eau du maïs (ETM en mm)</u>	Amberieu en Bugey	28	21	21	12

Prévisions sur les 4 jours à venir

<u>Consommation en eau du maïs (ETM en mm)</u>	Date de semis	01/04	15/04	30/04	25/05
	Amberieu en Bugey		22	22	17

Attention : les chiffres ci-dessus sont des estimations, donc à utiliser avec précaution.
La responsabilité des éditeurs de cette publication ne saurait être engagée en cas d'erreur de prévision

Tendance météorologique pour la semaine à venir et vigilance à avoir en termes d'irrigation

Consommation des cultures : Les conditions météorologiques estivales semblent s'installer progressivement. Les consommations en eau par les cultures progressent avec leur développement, notamment sur les cultures d'été. Sur les cultures d'hiver, ces besoins tendent à se réduire. Les températures prévues par Météo France et Terre Net ce vendredi à 08H00 devraient passer de 28 à 33 °C entre ce vendredi et mardi prochain, avant possiblement un retour orageux jeudi ou vendredi prochains. Le vent risque d'être très présent les six jours à venir. Les besoins des cultures devraient elles-aussi croître progressivement pour atteindre 7 mm jour pour les plantes les plus développées.

Précipitations : Au cours de la semaine écoulée, deux épisodes orageux ont été enregistrés mais avec des d'importantes disparités de cumuls (de 0 à 40 mm suivant les parcelles). De nouvelles pluies orageuses sont annoncées par Météo France et Terre Net pour jeudi et vendredi prochains avec des cumuls potentiellement intéressants.

Conseil à en tirer :

Pour les blés : l'irrigation est terminée.

Pour les maïs présentant moins de 10 feuilles, il n'est pas urgent de démarrer l'irrigation.

Pour les maïs présentant plus de 10 feuilles, les besoins en eau et la sensibilité de la plante s'accroissent régulièrement. Il convient d'envisager le démarrage de l'irrigation à partir du 14 juin.

Pour les sojas : les couverts restant généralement peu développés, les besoins en eau restent limités. Attendre le stade R1 pour débiter l'irrigation.

Pour les tournesols : les couverts sont aussi peu développés, les besoins en eau restent limités. L'irrigation n'est pas à l'ordre du jour.

Dans tous les cas, **retardez le redémarrage de l'irrigation d'un jour par tranche de 5 mm de pluies** reçus. Les réserves utiles des sols étant à ce jour pratiquement pleines et le temps s'annonçant à la chaleur, comptez à partir de 5 mm.

Contacts

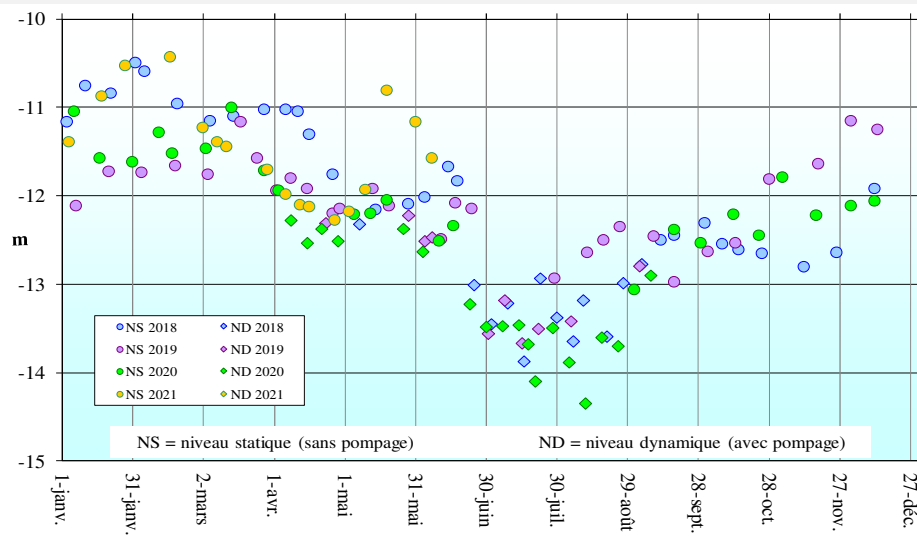
Situation de la ressource en eau

Compte tenu des conditions hydrologiques actuelles, la Plaine de l'Ain fait actuellement l'objet d'aucun classement pour la gestion de la nappe de la Plaine de l'Ain.

Chacun est cependant appelé à un usage responsable de l'eau.

Evolution du niveau du toit de la nappe alluviale

Suivi ASIA de MEXIMIEUX



Suite à un automne 2020 normalement arrosé, les niveaux de la nappe ont fini l'année autour de valeurs moyennes pour la saison. De janvier à début février, une remontée importante du toit de la nappe a été constatée (+ 1,5 m à MEXIMIEUX) avant une baisse progressive jusqu'au 01 mai, baisse en lien direct avec les débits relativement faibles de la rivière d'Ain. Les fortes pluies de la première quinzaine de mai ont permis de restocker des volumes d'eau dans la nappe.

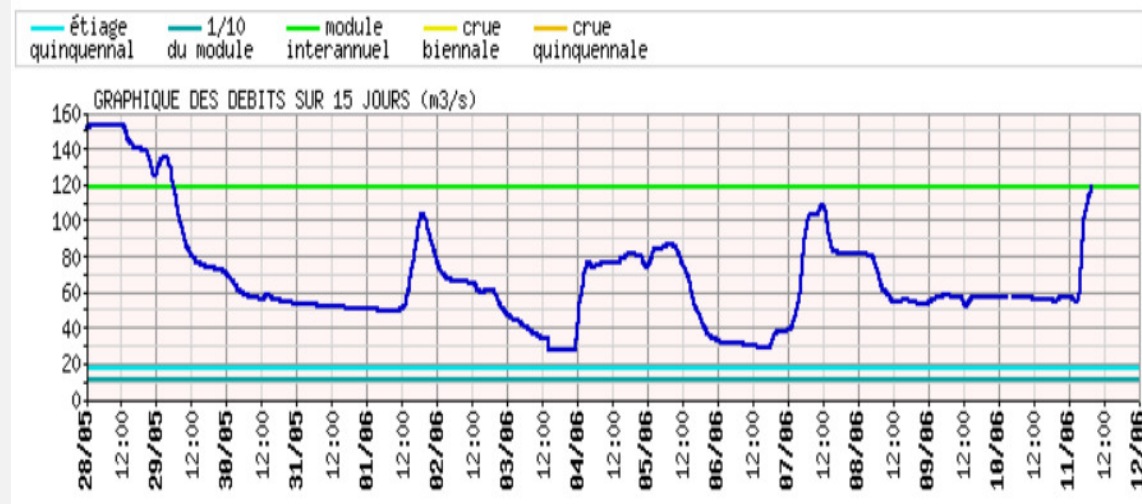
Au niveau des piézomètres de la DREAL, au regard de l'arrêté cadre sécheresse, les niveaux sur les trois piézomètres de référence se situent actuellement au-dessus du seuil de vigilance

La saison estivale démarre avec des réserves mieux reconstituées que les années précédentes, 2019 et 2020.

Evolution du débit de la rivière d'Ain

Station de mesure de Pont de Chazey (DREAL) - <http://www.rdbmrc.com/hydroreel2/station.php?codestation=6>

(Chazey-sur-Ain) Graphiques des DEBITS en m³/s, dernière valeur 118 m³/s le 11/06/2021 - 08:00



Grâce aux forts débits constatés sur le mois de mai et aux variations observées depuis plus de 15 jours dans une gamme s'étalant de 30 à 150 m³/s, les conditions biologiques sont bonnes sur la rivière d'Ain.

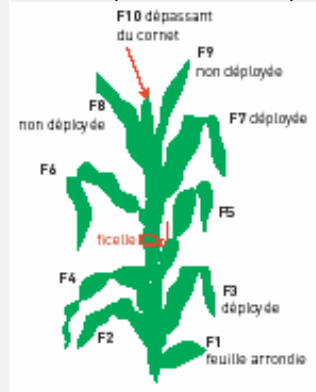
Irrigation des cultures

Irrigation du maïs : bien repérer le stade 10 feuilles (ARVALIS)

Il constitue le début de la période de sensibilité au stress hydrique. **Avant ce stade, l'irrigation n'est pas nécessaire.**

Ce stade est atteint quand la 10ème feuille est visible sur la moitié des pieds. Sont comprises dans les 10 feuilles :

- la feuille arrondie à la base,
- les feuilles complètement déployées dont la ligule est visible,
- les feuilles dans le corne non complètement déployées.



Il est important de vérifier l'arrivée du stade 10 feuilles en faisant des comptages de nombre de feuilles sur chacun des rangs d'un même semoir.

Il faut choisir 10 plantes consécutives sur un rang représentatif du stade dominant.

Les essais ont montré qu'un maïs pouvait attendre jusqu'à 12 feuilles pour lancer l'irrigation, à condition qu'elle soit ensuite conduite à un rythme soutenu. C'est ce qui nous fait proposer de se poser la question du début d'irrigation à 10 feuilles, de façon à ce qu'elle soit bien démarrée, si besoin, au stade 12 feuilles.

Rappelons que, dans la phase de montaison, les ovules sont en train de se mettre en place et que tout stress hydrique affecte le nombre de grains potentiels.

Le principe consiste à démarrer l'irrigation de façon à ce que la dernière parcelle irriguée dans le tour d'eau ne souffre pas d'un stress hydrique.

Lorsque le seuil de déclenchement est atteint (selon l'outil de pilotage), il convient de débiter l'irrigation en modulant la dose (20-25 mm).

Un retard au démarrage ne pourra se rattraper qu'avec un épisode pluvieux significatif !

Colloque irrigation Genas 26/05/2016

Besoins en eau d'irrigation du maïs

Milieu	RU max mm	RFU max mm	Moyens d'irrigation nécessaires pour couvrir les besoins 8 ans sur 10	
			dose - fréquence	volume
Graviers profonds plaine de Lyon Isère	130 - 150	65 - 75	5.5 à 6 mm / jour	
			canon-enrouleur	35-40 mm tous les 6-7 jours
			pivot	22-24 mm tous les 4 jours
Graviers superficiels Ain Isère	70 - 80	30 - 50	6 mm / jour	
			canon-enrouleur	30-35 mm tous les 5-6 jours
			pivot	24 mm tous les 4 jours

Y. POUSSET – ARVALIS-INSTITUT DU VEGETAL

Irrigation du soja : ne pas démarrer trop tôt (CETIOM)

Le premier apport débutera au plus tôt au stade R1 (apparition des premières fleurs). Arroser avant le début de la floraison entraîne un risque de croissance excessive des entrenœuds et de surabondance des feuilles. Ceci va favoriser le risque de verse et retardera la maturité de la culture en fin de cycle.

Si les mois de mai et juin ont permis de maintenir les réserves utiles à un bon niveau, on retardera ce premier apport de quelques jours. En revanche, dans le cas contraire, on peut envisager de l'avancer un peu afin de ne pas pénaliser le développement racinaire et la nodulation. Dans le cas de suivis tensiométriques, le premier apport aura lieu lorsque les tensions à 45 cm atteindront 60 cb.



R1. - (60) - Une fleur est épanouie à n'importe quel nœud sur la tige principale.

Du stade R1 au stade R7, le soja présente une grande sensibilité au manque d'eau qui peut entraîner de fortes pénalisations du rendement.

Irrigation du tournesol : ne pas démarrer trop tôt (CETIOM)

Afin d'obtenir un indice foliaire compris entre 2,5 et 3, 160 à 180 mm d'eau (pluies + RU + irrigation) sont suffisants depuis le semis.

Le premier apport pourra débiter avant la floraison si la culture est peu vigoureuse (interlignes encore visibles au stade bouton – E3-E4) et si le sol est particulièrement sec. En sol de graviers profonds, il aura lieu si les tensions dépassent 100 cb à 30 cm.

Si le tournesol est exubérant, il ne faut surtout pas l'arroser avant la floraison.

Dans le cas général, l'irrigation débutera juste au début de la floraison (par anticipation pour ne pas arroser pendant).



3.4 (E4)