

# BULLETIN IRRIGATION

## PLAINE DE L'AIN

### Du 05 au 11/07 – Semaines n°27/28

## Consommation en eau des cultures

### Bilan météo sur la semaine passée

Date de semis		15/04	01/05	15/05
<u>Cumul température (en C°.j)</u>	Base 6-30	686	628	499
<u>Consommation en eau du maïs (ETM en mm)</u>	Amberieu en Bugey	28	28	23

### Prévisions sur les 4 jours à venir

<u>Consommation en eau du maïs (ETM en mm)</u>	Date de semis	15/04	01/15	15/05
	Amberieu en Bugey		19	17

**Attention :** les chiffres ci-dessus sont des estimations, donc à utiliser avec précaution.

La responsabilité des éditeurs de cette publication ne saurait être engagée en cas d'erreur de prévision

## Tendance météorologique pour la semaine à venir et vigilance à avoir en termes d'irrigation

**Consommation des cultures :** Les températures de la semaine écoulée ont conduit à des consommations en eau modérées par les cultures compris entre 3,5 et 4 mm par jour. Les températures annoncées par Météo France et Terre Net ce jeudi soir restent fraîches pour la saison : 26-27°C pour ce vendredi, 23-24°C pour samedi puis 28 à 31°C de dimanche à jeudi prochain. Les besoins des cultures devraient rester autour de 4,5 à 5 mm jour.

**Précipitations :** Sur la semaine écoulée, les précipitations annoncées (entre 15 et 20 mm pour le week-end passé) n'ont globalement pas été reçues. De nouvelles précipitations à hauteur de 20 à 30 mm sont annoncés pour samedi et un temps orageux est annoncé pour mardi et mercredi, sans cumuls significatifs.

**Conseil à en tirer :** Pour les maïs et les sojas, les besoins tendent tout de même à augmenter avec l'avancée des stades végétatifs ainsi que la sensibilité au stress hydrique. Les sols présentent des réserves en eau généralement encore acceptables. Pour les parcelles où cela n'a pas déjà été fait, il conviendra de démarrer l'irrigation sur les maïs ayant plus de 10 feuilles dimanche ou lundi en fonction des pluies reçues samedi. Pour les tournesols, les pluies annoncées pourraient permettre de reporter une nouvelle fois le début de l'irrigation.

## Estimer la Réserve Facilement Utilisable de ses parcelles (2/2)

La Réserve Utile d'un sol (RU) est liée à cinq paramètres principaux que nous avons rappelés la semaine passée. La RFU (réserve facilement utilisable) est généralement estimée comme représentant 2/3 de la RU.

Surestimer la RFU peut notamment conduire à des stress hydriques de la culture (retours trop espacés des tours d'eau) ou à des lessivages (doses d'eau trop élevés par tour d'eau), voire les deux.

Sous-estimer la RFU peut conduire à des irrigations de la culture très rapprochées avec un suréquipement possible en matériel.

Un bon travail du sol permet, en favorisant le développement racinaire des cultures, de maximiser la RFU de son sol. Les autres paramètres sont généralement difficiles voire impossible à faire évoluer.

**Une bonne appréciation de sa RFU est essentielle pour bien piloter son irrigation et gérer au mieux les apports d'eau.**

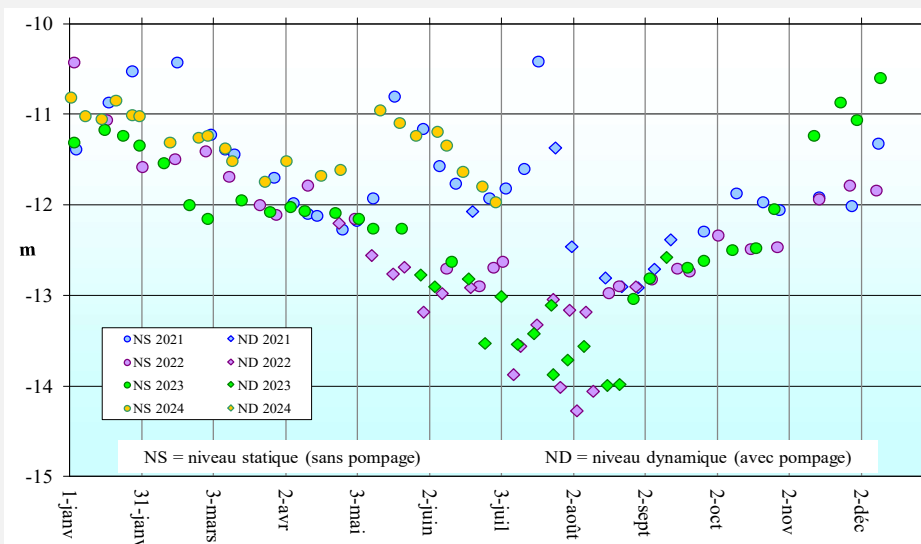
## Situation de la ressource en eau

Compte tenu des conditions hydrologiques actuelles, la Plaine de l'Ain n'est soumise à aucune mesure de gestion de la nappe.

Chacun est cependant appelé à un usage responsable de l'eau.

### Evolution du niveau du toit de la nappe alluviale

Suivi ASIA de MEXIMIEUX



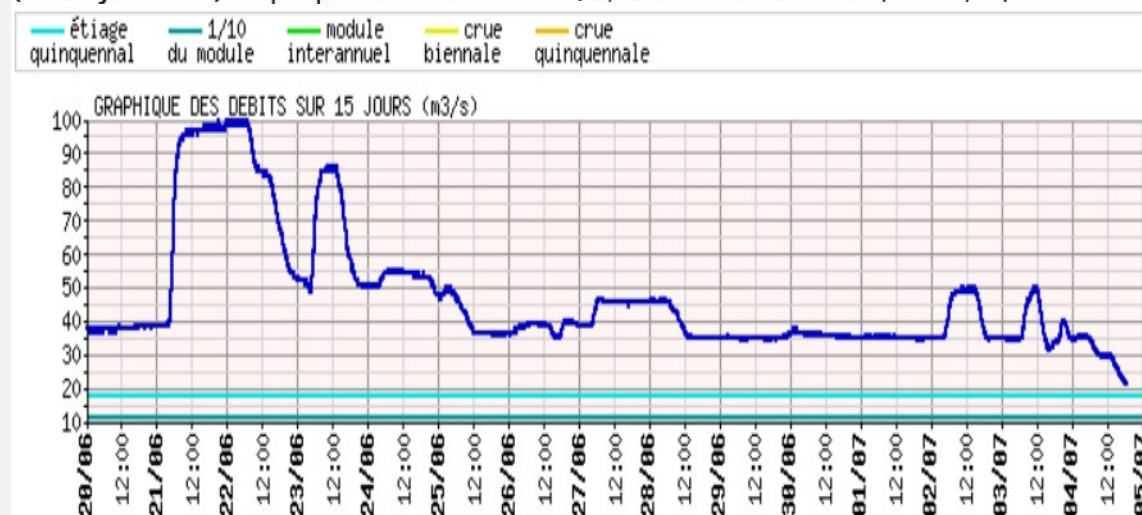
La tendance à la baisse des niveaux mesurés se poursuit. Ils restent cependant relativement hauts pour la saison, relativement proches de ceux de 2021, dernier été humide enregistré.

Sur les trois piézomètres officiels de la DREAL, les niveaux montrent également une tendance baissière tout en restant au-dessus de la zone de vigilance.

### Evolution du débit de la rivière d'Ain

Station de mesure de Pont de Chazey (DREAL) - <http://www.rdrmc.com/hydrorreel2/station.php?codestation=6>

( Chazey-sur-Ain ) Graphiques des DEBITS en m<sup>3</sup>/s , dernière valeur 21.1 m<sup>3</sup>/s le 04/07/2024 - 19:00



Sur la rivière d'Ain, les débits sont restés au-dessus de 30 m<sup>3</sup>/s et connaissent une baisse ces dernières heures. Les conditions biologiques restent très acceptables pour la saison et devraient le rester la semaine prochaine à la vue des températures annoncées par Météo France.

Le niveau d'eau dans le barrage de Vouglans se situe actuellement légèrement en dessous de la cote touristique de 426 m NGF, autour de 425,6 m NGF.

## Contacts

### Terinnov:

Cécile Josserand - 06.83.81.03.53

### Arvalis - Institut du Végétal:

Yves Pousset - 06.86.07.21.12

### Chambre d'Agriculture de l'Ain -

### ASIA:

Fabien Thomazet - 06.74.00.92.81

## Bonne conduite de l'irrigation : Ne pas stationner sur la voie publique

Les chemins sont utilisés par de nombreux usagers (riverains, promeneurs, chevaux, VTT, quad...). Il n'est pas compris que des enrouleurs barrent ces chemins pour éviter de sacrifier quelques pieds de maïs.

Bien que certains chemins soient en réalité des voies privées et non des chemins communaux, la distinction n'est pas évidente pour tout le monde.

Concilier notre activité avec la liberté de circuler ne peut que contribuer à améliorer l'image de l'irrigation auprès du grand public.

**N'oubliez pas : la voie publique n'est pas un parking !**

