

Consommation en eau des cultures

Bilan météo sur la semaine passée

Date de semis		15/04	01/05	15/05
<u>Cumul température (en C°.j)</u>	Base 6-30	910	851	723
<u>Consommation en eau du maïs (ETM en mm)</u>	Amberieu en Bugey	36	33	33

Prévisions sur les 4 jours à venir

<u>Consommation en eau du maïs (ETM en mm)</u>	Date de semis	15/04	01/05	15/05
	Amberieu en Bugey		22	20

Attention : les chiffres ci-dessus sont des estimations, donc à utiliser avec précaution.
La responsabilité des éditeurs de cette publication ne saurait être engagée en cas d'erreur de prévision

Tendance météorologique pour la semaine à venir et vigilance à avoir en termes d'irrigation

Consommation des cultures : Les températures de la semaine écoulée, restées clémentes, ont conduit à des consommations en eau moyennes par les cultures de 4,5 à 5 mm par jour. Les températures annoncées par Météo France et Terre Net ce jeudi soir, devraient se situer autour de 23°C ce vendredi et ce samedi, 26 à 28°C de dimanche à mardi avant de monter autour de 30 à 32°C à partir de mercredi. Les besoins des cultures devraient dans un premier temps rester autour de 4,5 à 5 mm par jour avant d'augmenter progressivement au-delà de 6 mm/jour.

Précipitations : Au cours de la semaine écoulée, les précipitations enregistrées sur la plaine ont été variable. L'orage de ce jeudi soir pourrait se poursuivre avec de nouveaux orages demain pouvant apporter jusqu'à une vingtaine de mm. De nouveaux orages sont annoncés pour lundi.

Conseil à en tirer : A l'issue de cet épisode pluvieux, en fonction des cumuls enregistrés localement, une pause pourra être envisagée. Pour mémoire, il est possible d'arrêter un jour par tranche de 5 mm au-delà des 10 premiers mm reçus.

Concernant les maïs, les premières fleurs sont apparues cette semaine. On est dans la phase de plus grande sensibilité au stress hydrique.

Concernant les sojas, les premières fleurs sont apparues. L'irrigation doit débuter ou se poursuivre.

Concernant les tournesols, un tour d'eau est généralement à réaliser, en fonction de l'exubérance du feuillage. Il faut cependant faire attention au risque de développement de maladies sur des tournesols sont en fleur.

Situation de la ressource en eau

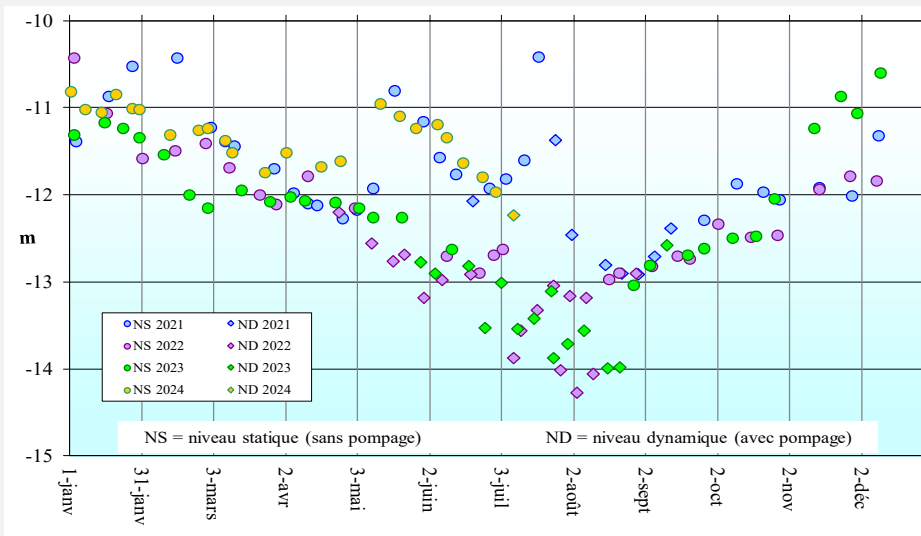
Compte tenu des conditions hydrologiques actuelles, la Plaine de l'Ain n'est soumise à aucune mesure de gestion de la nappe.

Chacun est cependant appelé à un usage responsable de l'eau.

Situation de la ressource en eau

Evolution du niveau du toit de la nappe alluviale

Suivi ASIA de MEXIMIEUX



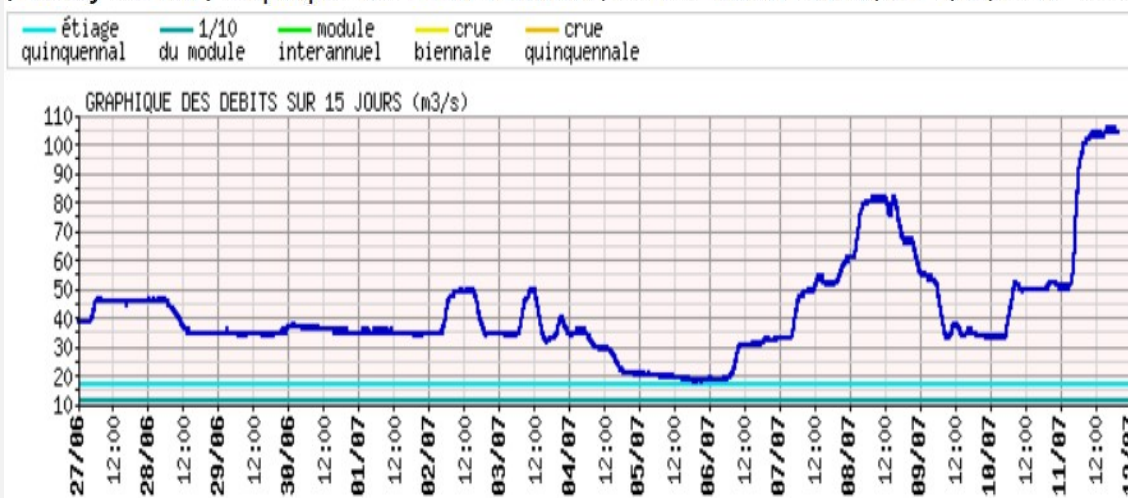
Les niveaux de nappe mesurés dans les puits de l'ASIA poursuivent leur baisse assez logique pour la saison. Ils restent assez confortables pour la période.

Sur les trois piézomètres suivis par la DREAL, les niveaux continuent de baisser mais restent au-dessus du seuil de vigilance au regard des seuils fixés dans l'arrêté cadre sécheresse.

Evolution du débit de la rivière d'Ain

Station de mesure de Pont de Chazey (DREAL) - <http://www.rdbmrc.com/hydroreel2/station.php?codestation=6>

(Chazey-sur-Ain) Graphiques des DEBITS en m³/s , dernière valeur 104 m³/s le 11/07/2024 - 20:00



Sur la rivière d'Ain, les débits sont restés globalement soutenus, au-dessus de 30 m³/s. Ils connaissent une hausse ces deux derniers jours. Les conditions biologiques restent alors très acceptables pour la saison et devraient le rester la semaine prochaine à la vue des températures annoncées par Météo France.

Le niveau d'eau dans le barrage de Vouglans est stable et se situe toujours autour de 425,6 m NGF.

Contacts

Terinnov :
Cécile Josserand - 06.83.81.03.53

Arvalis - Institut du Végétal :
Yves Pousset - 06.86.07.21.12

Chambre d'Agriculture de l'Ain - ASIA :
Fabien Thomazet - 06.74.00.92.81

Bonne conduite de l'irrigation : Ne pas irriguer la voie publique

L'arrosage des routes ne concerne pas un volume conséquent d'eau. Cependant, **elle donne à la Profession agricole une image négative et durable de gaspillage de l'eau.** Par ailleurs, en cas d'accident sur la route, votre responsabilité peut être engagée !

Pour limiter les risques de débordement, vous pouvez :

- Mettre en place une bande enherbée le long de la route, surtout dans les secteurs les plus sensibles.
- Utiliser des équipements adaptés (Gun-Corner, Control-Jet, Auto-Revers)

Dans tous les cas, il n'est pas utile de rechercher la perfection dans les coins !



Source : CA01