

Consommation en eau des cultures

Bilan météo sur la semaine passée

Date de semis		01/04	15/04	30/04
<u>Cumul température (en C°.j)</u>	Base 6-30	1155	1114	1013
<u>Consommation en eau du maïs (ETM en mm)</u>	Amberieu en Bugey	51	47	47

Prévisions sur les 4 jours à venir

<u>Consommation en eau du maïs (ETM en mm)</u>	Date de semis	01/04	15/04	30/04
	Amberieu en Bugey		29	29

Attention : les chiffres ci-dessus sont des estimations, donc à utiliser avec précaution.

La responsabilité des éditeurs de cette publication ne saurait être engagée en cas d'erreur de prévision

Tendance météorologique pour la semaine à venir et vigilance à avoir en termes d'irrigation

Consommation des cultures : Les températures de la semaine écoulée, estivales, ont conduit à des consommations en eau moyennes par les cultures de l'ordre de 6,5 à 7 mm par jour. Les températures annoncées par Météo France et Terre Net ce jeudi soir devraient se situer autour de 33 à 35°C pour vendredi et samedi, 28 à 29°C pour dimanche, 31 à 34°C lundi et mardi avant de revenir autour de 30°C en milieu de semaine prochaine. Les besoins des cultures devraient se maintenir autour de 7 mm par jour.

Précipitations : Les précipitations de ces derniers jours ont été très variables (de moins de 10 à plus de 20 mm). Pour la semaine à venir, les précipitations attendues sont très faibles.

Conseil à en tirer : L'irrigation se poursuit pour toutes les cultures d'été. Sur les tournesols, l'irrigation en phase de floraison reste délicate au regard des risques de maladies.

Pour les cultures irriguées à partir de la nappe, tenir compte de l'arrêt du week-end à venir.

Maintien de la plaine de l'Ain en alerte

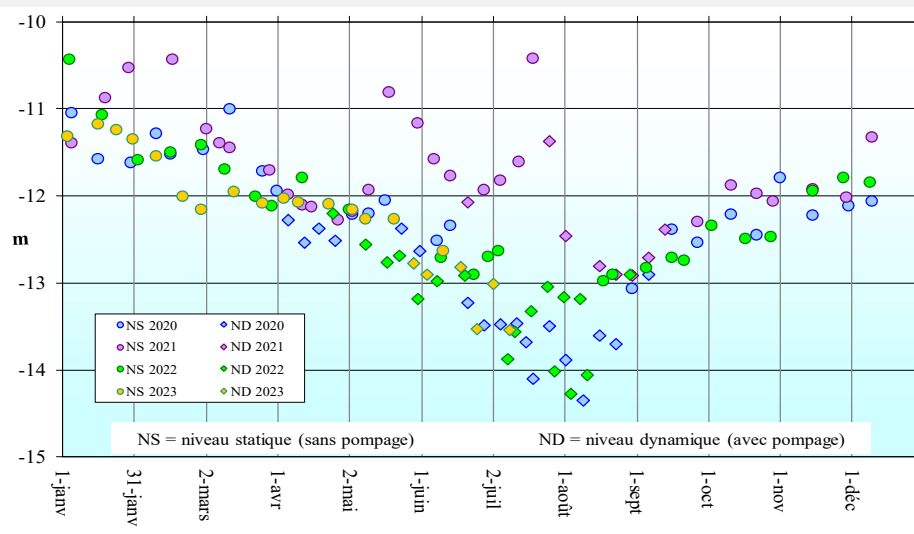
Du fait des conditions météorologiques de ces derniers jours, l'évolution des niveaux de la nappe sur les trois piézomètres de référence conduit la Préfecture à maintenir la nappe de la Plaine de l'Ain en **alerte**.

Cela signifie que les prélèvements dans cette ressource sont **interdits du samedi 12H00 au lundi 06H00 pour les grandes cultures et chaque jour de 11H00 à 17H00 pour les cultures maraîchères**.

Situation de la ressource en eau

Evolution du niveau du toit de la nappe alluviale

Suivi ASIA de MEXIMIEUX



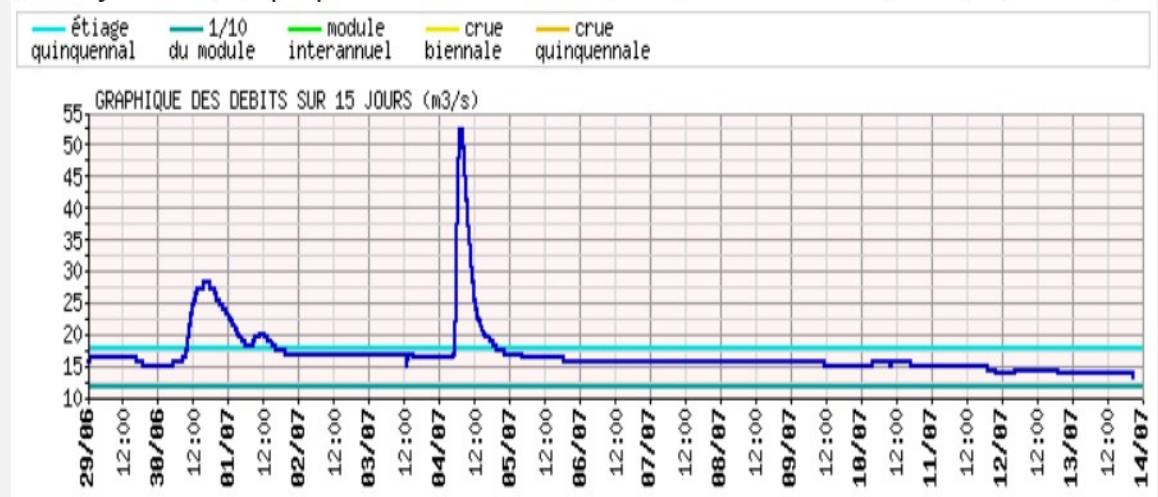
Les niveaux de nappe mesurés cette semaine dans les puits de l'ASIA restent proches de ceux mesurés en 2020 et 2022.

Sur les trois piézomètres suivis par la DREAL, les niveaux continuent à baisser et restent sous le seuil d'alerte pour SAINT JEAN LE VIEUX et SAINT VULBAS. Sur MEXIMIEUX, le niveau est au seuil de vigilance. Globalement, on reste en alerte au regard de l'arrêté cadre sécheresse.

Evolution du débit de la rivière d'Ain

Station de mesure de Pont de Chazey (DREAL) - <http://www.rdbmrc.com/hydroreel2/station.php?codestation=6>

(Chazey-sur-Ain) Graphiques des DEBITS en m³/s , dernière valeur 13.0 m³/s le 13/07/2023 - 21:00



Depuis 9 jours, le débit de la rivière d'Ain est stable au autour de 15 m³/s à Chazey. Les conditions biologiques se dégradent avec une hausse des températures et un développement algal. Deux lâchers à 42 m³/s auront lieu ce week-end pour enrayer cette dégradation.

Au 10 juillet, le niveau d'eau dans le barrage de Vouglans, stable, se situe en dessous de la cote touristique (426 m NGF) à 424 m.

Contacts

Terinnov :

Cécile Jossierand - 06.83.81.03.53

Arvalis - Institut du Végétal :

Yves Pousset - 06.86.07.21.12

Chambre d'Agriculture de l'Ain -

ASIA :

Fabien Thomazet - 06.74.00.92.81

Bonne conduite de l'irrigation : Ne pas stationner sur la voie publique

Les chemins sont utilisés par de nombreux usagers (riverains, promeneurs, chevaux, VTT, quad...). Il n'est pas compris que des enrouleurs barrent ces chemins pour éviter de sacrifier quelques pieds de maïs.

Bien que certains chemins soient en réalité des voies privées et non des chemins communaux, la distinction n'est pas évidente pour tout le monde.

Concilier notre activité avec la liberté de circuler ne peut que contribuer à améliorer l'image de l'irrigation auprès du grand public.

N'oubliez pas : la voie publique n'est pas un parking !



Source : CA01