

### Consommation en eau des cultures

#### Bilan météo sur la semaine passée

Date de semis		01/04	15/04	30/04	25/05
<u>Cumul température (en C°.j)</u>	Base 6-30	1277	1246	1178	1125
<u>Consommation en eau du maïs (ETM en mm)</u>	Amberieu en Bugey	27	27	28	28

#### Prévisions sur les 4 jours à venir

<u>Consommation en eau du maïs (ETM en mm)</u>	Date de semis	01/04	15/04	30/04	25/05
	Amberieu en Bugey		22	22	23

**Attention :** les chiffres ci-dessus sont des estimations issues de Terre Net, donc à utiliser avec précaution.

La responsabilité des éditeurs de cette publication ne saurait être engagée en cas d'erreur de prévision

### Tendance météorologique pour la semaine à venir et vigilance à avoir en termes d'irrigation

Consommation des cultures : Les températures chaudes de ces derniers jours ont conduit à des consommations en eau moyennes par les cultures de l'ordre de 5,5 mm par jour.

Les températures maximales annoncées par Météo France et Terre Net ce jeudi à 19H00 devraient se situer autour de 32°C jusqu'à dimanche soir. A partir de lundi, elles devraient redescendre autour de 22 à 24°C. Les besoins en eau des cultures devraient se situer autour de 5-5,5 mm jour les quatre jours à venir avant de redescendre autour de 4 mm jour.

Précipitations : Samedi dernier, les pluies ont apporté autour de 20 mm. Des orages sont attendus ce soir. Ensuite peu de précipitations sont à espérer jusqu'à jeudi prochain.

Conseil à en tirer : En fonction des précipitations apportées par l'orage de ce soir, l'irrigation, globalement encore suspendue, reprendra avant la fin de la semaine. Les stades de fin de sensibilité au stress hydrique ne sont encore pas atteints sur les maïs et les sojas.

L'irrigation des tournesols est terminée pour cette saison 2021.

### Maïs : Evaluation des dates d'atteinte du stade 50 % d'humidité du grain

Les prévisions de date d'arrivée du stade 50 % d'humidité du grain actualisées au 11 août par ARVALIS sont :

Variété demi tardive (640° entre floraison et 50 %)

Date de floraison	St Exupéry	Ambérieu
10/07	22/08	25/08
17/07	27/08	31/08

Variété tardive (675° entre floraison et 50%)

Date de floraison	St Exupéry	Ambérieu
10/07	23/08	27/08
17/07	29/08	02/09

Le stade 45 % d'humidité sera atteint 5 à 6 jours après le stade 50 % d'humidité du grain.

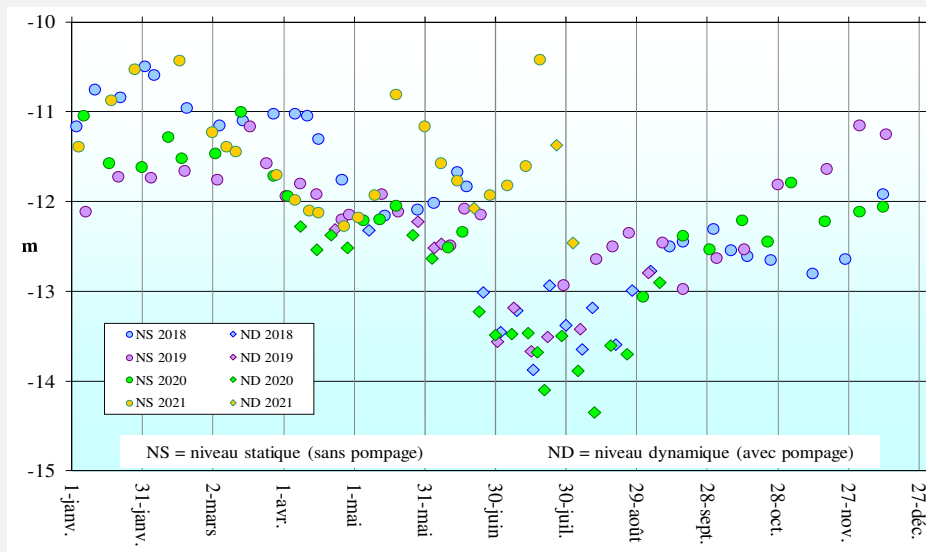
Ces prévisions vont s'affiner au fur et à mesure mais doivent être confirmées par des observations à la parcelle.

# Situation de la ressource en eau

Compte tenu des conditions hydrologiques actuelles, la Plaine de l'Ain fait actuellement l'objet d'aucun classement pour la gestion de la nappe de la Plaine de l'Ain.  
Chacun est cependant appelé à un usage responsable de l'eau.

## Evolution du niveau du toit de la nappe alluviale

Suivi ASIA de MEXIMIEUX



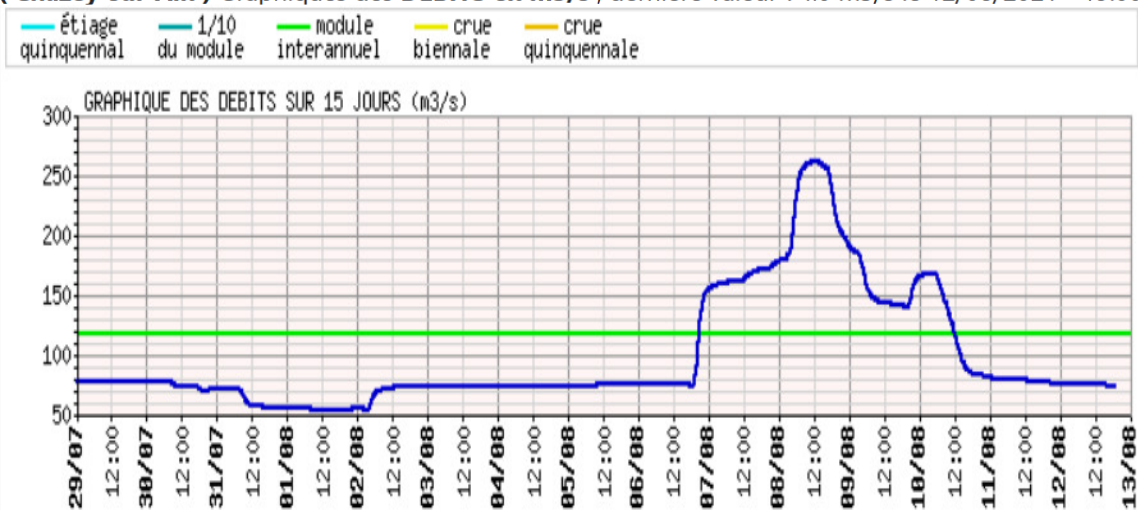
Aucun relevé n'a été fait sur les puits de l'ASIA cette semaine.

Sur le piézomètre de la DREAL de Meximieux, en une semaine, le niveau est monté de 20 cm. Sur les autres deux piézomètres de Saint Jean le Vieux et de Saint Vulbas, le niveau a baissé de 7 et 5 cm.

## Evolution du débit de la rivière d'Ain

Station de mesure de Pont de Chazey (DREAL) - <http://www.rdbmrc.com/hydroreel2/station.php?codestation=6>

( Chazey-sur-Ain ) Graphiques des **DEBITS en m<sup>3</sup>/s**, dernière valeur 74.0 m<sup>3</sup>/s le 12/08/2021 - 19:00



Cette semaine, la rivière d'Ain a connu une crue à environ 260 m<sup>3</sup>/s. En dehors de cette crue, le débit est resté compris entre 70 et 150 m<sup>3</sup>/s. Les conditions biologiques ne se dégradent pas pour le moment.

Le niveau d'eau dans le barrage de Vouglans reste autour de 426,80 m NGF, 0,80 m au-dessus de la cote touristique.

## Contacts

**Terinnov** : Cécile Jossierand - 06.83.81.03.53

**Arvalis - Institut du Végétal** : Audrey TABONE - 06.72.80.65.01

**Chambre d'Agriculture de l'Ain - ASIA** : Fabien Thomazet - 06.74.00.92.81