

Consommation en eau des cultures

Bilan météo sur la semaine passée

Date de semis		01/04	15/04	30/04	25/05
<u>Cumul température (en C°.j)</u>	Base 6-30	1383	1352	1284	1231
<u>Consommation en eau du maïs (ETM en mm)</u>	Amberieu en Bugey	28	28	29	29

Prévisions sur les 4 jours à venir

<u>Consommation en eau du maïs (ETM en mm)</u>	Date de semis	01/04	15/04	30/04	25/05
	Amberieu en Bugey		17	17	18

Attention : les chiffres ci-dessus sont des estimations issues de Terre Net, donc à utiliser avec précaution. La responsabilité des éditeurs de cette publication ne saurait être engagée en cas d'erreur de prévision

Tendance météorologique pour la semaine à venir et vigilance à avoir en termes d'irrigation

Consommation des cultures : Les températures de ces derniers jours ont conduit à des consommations en eau moyennes par les cultures de l'ordre de 4 mm par jour.

Les températures maximales annoncées par Météo France et Terre Net ce jeudi à 19H00 devraient se situer autour de 27°C pour vendredi, 30-31°C samedi avant de revenir autour 23 à 24°C à partir de dimanche, au moins jusqu'à jeudi prochain. Les besoins en eau des cultures devraient se situer autour de 4-4,5 mm jour les quatre jours à venir avant de redescendre autour de 3,5-4 mm jour.

Précipitations : Hormis sur une petite zone située au sud de Lagnieu, peu de précipitations ont été reçues cette semaine. Seuls quelques orages sont attendus dimanche, avec peu de mm.

Conseil à en tirer : En fonction des précipitations reçues, des capacités des sols et des stades des cultures, la vigilance face au stress hydrique reste de mise. Compte tenu des relatives faibles consommations en eau, les tours d'eau peuvent s'allonger d'un ou plusieurs jours. Les stades de fin de sensibilité au stress hydrique seront prochainement atteints sur les premières parcelles de maïs. Ce n'est pas encore le cas sur les sojas.

Maïs : Evaluation des dates d'atteinte du stade 50 % d'humidité du grain

Les prévisions de date d'arrivée du stade 50 % d'humidité du grain actualisées au 18 août par ARVALIS sont :

Variété demi tardive (640° entre floraison et 50 %)

Date de floraison	St Exupéry	Ambérieu
10/07	20/08	24/08
17/07	26/08	30/08

Variété tardive (675° entre floraison et 50%)

Date de floraison	St Exupéry	Ambérieu
10/07	22/08	26/08
17/07	27/08	01/09

Le stade 45 % d'humidité sera atteint 5 à 6 jours après le stade 50 % d'humidité du grain.

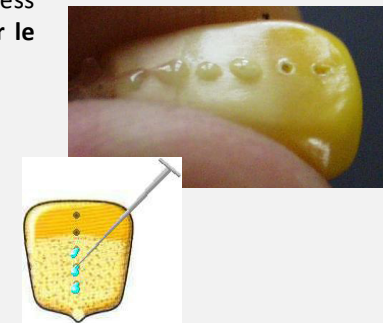
Ces prévisions vont s'affiner au fur et à mesure mais doivent être confirmées par des observations à la parcelle.

Estimation du stade 50 % d'humidité du grain : une méthode proposée par la Chambre d'Agriculture du Tarn

Le dernier passage d'irrigation se fera de façon à valoriser au maximum les réserves en eau du sol tout en tenant compte de la sensibilité variétale au stress hydrique. **La fin de l'irrigation aura lieu lorsque l'humidité du grain sera suffisamment basse pour qu'un stress hydrique soit sans préjudice pour le rendement de la culture.**

Pour repérer approximativement ce stade, vous pouvez prélever plusieurs épis dans la parcelle. Pour cela, évitez les rangs de bordure. Cassez ensuite ces épis, prélevez un grain représentatif sur la partie côté pointe. Faites des trous avec une aiguille sur toute la hauteur du grain.

S'il ne sort pas de jus sur le tiers supérieur du grain, on est autour de 50 % d'humidité. A répéter en plusieurs points de la parcelle pour vérification.



Irrigation du soja :

Le dernier apport devra être réalisé au plus tard au stade R7 (les premières gousses sont mûres avec des graines arrondies à l'intérieur). Les graines vertes des gousses supérieures doivent présenter une longueur de l'ordre de 11 mm (stade limite d'avortement).

Les apports tardifs sont généralement bien valorisés. Ils permettent de finir le remplissage des grains (PMG) et favorisent leur teneur en protéines.



Source : CETIOM

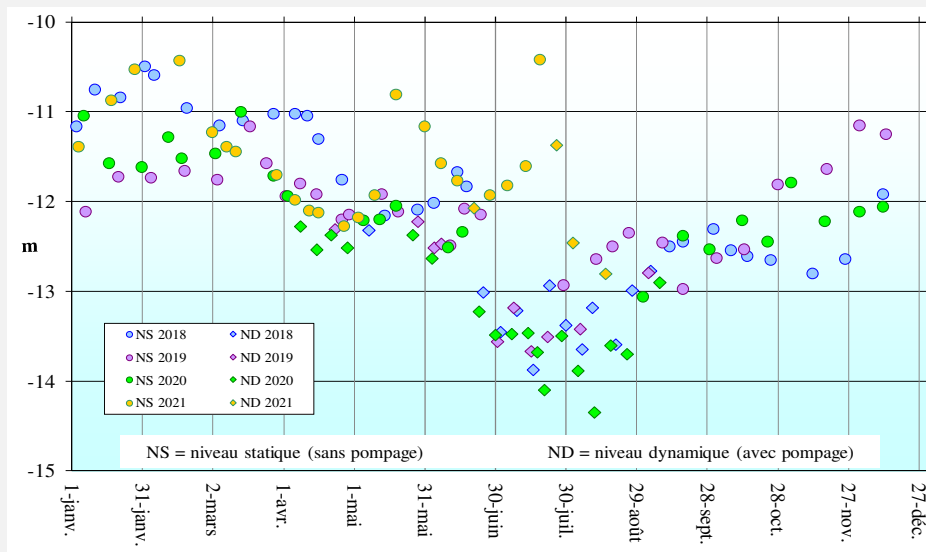
Situation de la ressource en eau

Compte tenu des conditions hydrologiques actuelles, la Plaine de l'Ain fait actuellement l'objet d'aucun classement pour la gestion de la nappe de la Plaine de l'Ain.

Chacun est cependant appelé à un usage responsable de l'eau.

Evolution du niveau du toit de la nappe alluviale

Suivi ASIA de MEXIMIEUX



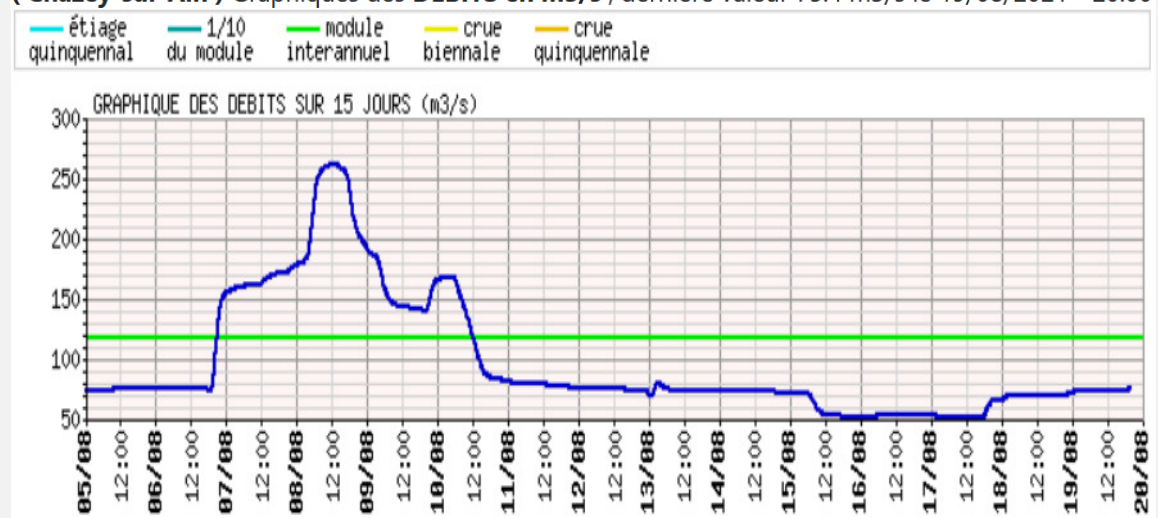
Dans le contexte actuel, les niveaux de la nappe de la Plaine de l'Ain restent hauts pour la saison.

Sur le piézomètre de la DREAL de Meximieux, en une semaine, le niveau a baissé de 55 cm, 24 cm sur celui de Saint Jean le Vieux et 6 cm sur celui de Saint Vulbas.

Evolution du débit de la rivière d'Ain

Station de mesure de Pont de Chazey (DREAL) - <http://www.rdbmrc.com/hydroreel2/station.php?codestation=6>

(Chazey-sur-Ain) Graphiques des DEBITS en m³/s , dernière valeur 75.4 m³/s le 19/08/2021 - 20:00



Cette semaine, la rivière d'Ain a connu des débits compris entre 50 et 75 m³/s. Les conditions biologiques ne se dégradent pas pour le moment.

Le niveau d'eau dans le barrage de Vouglans reste autour de 426,20 m NGF, au-dessus de la cote touristique.

Contacts

Terinnov : Cécile Jossierand - 06.83.81.03.53

Arvalis - Institut du Végétal : Audrey TABONE - 06.72.80.65.01

Chambre d'Agriculture de l'Ain - ASIA : Fabien Thomazet - 06.74.00.92.81