

RAPPORT D'ACTIVITES 2021



Votre chambre D'AGRICULTURE

pour vous, aujourd'hui et demain



**AGRICULTURES
& TERRITOIRES**
CHAMBRE D'AGRICULTURE
HAUTE-LOIRE



EDITO

Dans cette nouvelle édition du bilan d'activité de la Chambre d'Agriculture de Haute-Loire, nous vous présentons l'éventail de nos actions en 2021.

Ce document n'est pas exhaustif, loin de là mais il vous permettra de mieux cerner nos priorités. Assurer le renouvellement des générations, optimiser les performances techniques et économiques en production animales et végétales, créer de la valeur sur les territoires, accompagner la transformation numérique, permettre aux agriculteurs de se former sur les sujets innovants, faire dialoguer agriculture et société sont autant d'objectifs que nous nous sommes fixés pour la mandature.

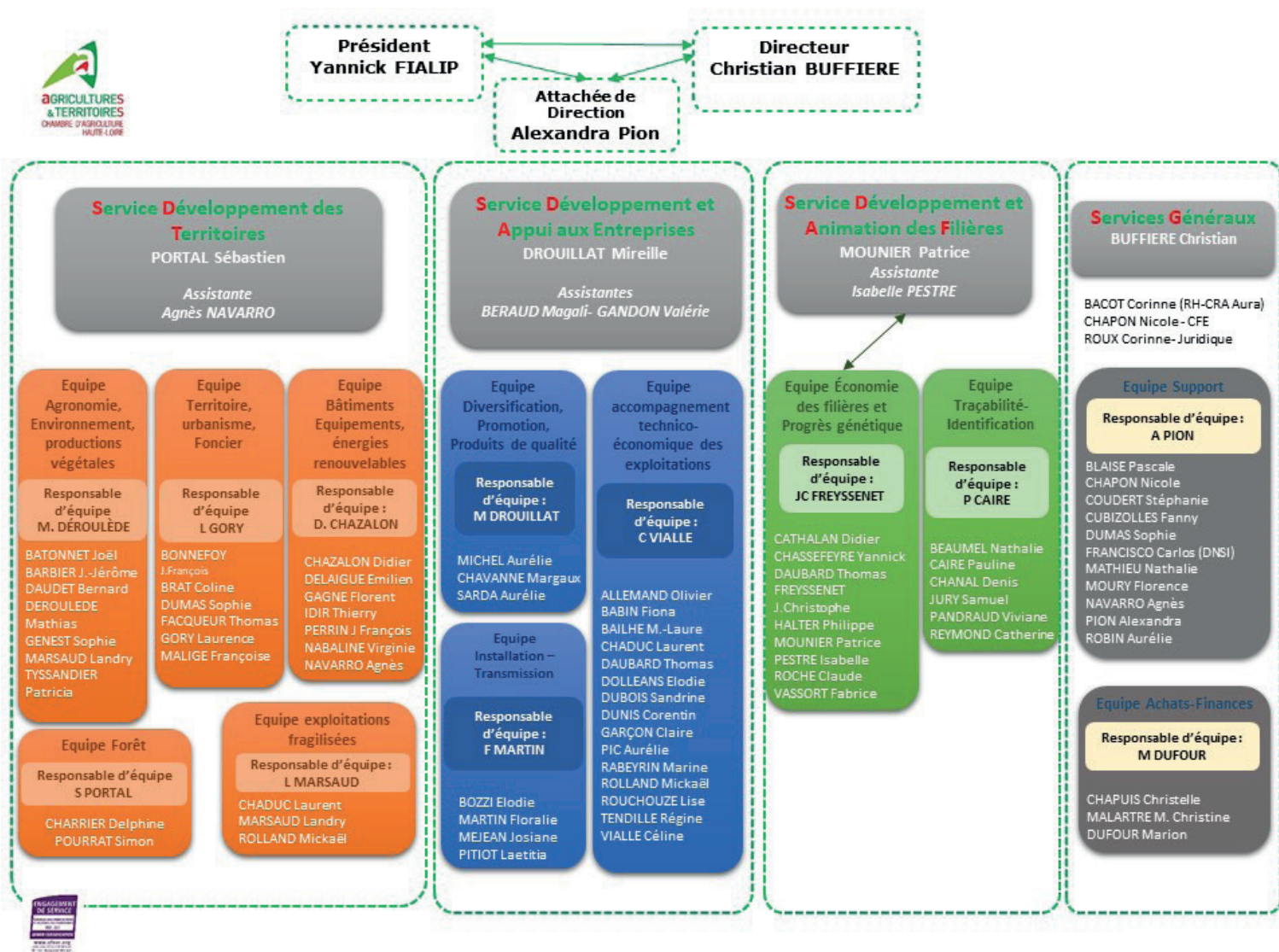
A mi-parcours, les chantiers sont bien engagés, mais nous continuons chaque jour, élus et agents, à faire avancer les projets pour le territoire, l'agriculture, les agriculteurs en collectif comme en individuel.

En 2022, nous poursuivons nos efforts et la chambre d'Agriculture s'engage également auprès des agriculteurs pour les accompagner dans ces périodes d'instabilité géopolitiques entraînant la forte volatilité des prix ainsi que dans cette période de sécheresse inédite que nous connaissons.

Merci aux agriculteurs et acteurs publics locaux pour la confiance qu'ils accordent à la Chambre d'Agriculture en nous associant à leurs projets.

Yannick FIALIP
Président

Notre organisation :





Installation-Transmission

Notre Ambition : Favoriser les transmissions d'exploitation en accompagnant les cédants tout au long de leur démarche de cessation. Développer l'installation en accompagnant tous les projets d'installation

Nos Actions

Point Accueil Installation PAI :

Renseigner sur les démarches à l'installation avec ou sans DJA, renseigner sur les besoins de formations (BPREA/VAE...), présenter le dispositif à l'installation et leurs modalités, les engagements, les modalités d'attribution de la DJA

Rendez-vous individuel de 2 heures en moyenne ou rencontres collectives pour les projets en émergence ou sans demande de DJA.

Plan Professionnel Personnalisé :

Renforcer les compétences et l'expérience du jeune avant installation, Etablir le plan de formation avant installation comprenant des formations et des stages

Journées collectives pour favoriser les échanges, avec une partie individuelle pour l'élaboration personnalisé du plan de formation

Stage :

Base de 4 mois pour un porteur de projet de niveau IV

- Gestion administrative des stages en exploitation agricole (lien pôle emploi...)
- Gestion du fichier maître exploitant

Formations, Stage 21 heures

Chiffres clés 2021

250 entretiens au Point Accueil Installation

83 dossiers présentés en CDOA

42 entretiens individuels au Point Accueil Transmission

8 stages 21heures pour 104 porteurs de projet

23 inscriptions d'exploitation à reprendre ou de recherche d'associés

15 suivis de cédants

11 stages test de reprise mis en place



Journées collectives des porteurs de projet



Installation-Transmission

Notre Ambition : Favoriser les transmissions d'exploitation en accompagnant les cédants tout au de leur démarche de cessation. Développer l'installation en accompagnant tous les projets d'installation

Conseil et Mission de service public autour de la demande d'aides à l'installation

Conseil et pré-instruction de la demande de DJA

Constatation dossier d'installation (justificatifs exploitation du foncier et démarrage de l'activité ; demande mise en paiement DJA)

Avenant au dossier d'installation: 20 dossiers

Contrôle de mi-parcours : 40 dossiers environs (installation 2019)

Contrôle de fin de parcours : 61 dossiers

Déchéance DJA (environ 3-4/an)

Interventions scolaires/créateur d'entreprise :

Interventions pour des scolaires ; pour des demandeurs d'emploi pour de l'information autour de l'installation

Point Accueil Transmission :

Donner de l'information aux agriculteurs qui souhaitent arrêter leur activité

Permanence mensuelle sur les antennes (43 personnes reçues) et informations collectives à l'automne (3 sessions)

Courriers d'information sur la cessation d'activité

Stages de reprise d'exploitation



Réunion d'information pour les cédants

ZOOM SUR....

Le Répertoire Départemental à l'installation (RDI)

Gestion du site répertoire installation 43 avec diffusion des annonces

Gestion du registre des porteurs de projet ; mise en relation ; relation avec l'ensemble des partenaires à l'installation

Mise en place et suivi des stages test de reprise - transmission



Flashez moi et retrouvez l'ensemble des offres !!



Le Répertoire Départemental à l'installation

Exploitations agricoles :
rechercher, s'associer, transmettre

Nous contacter :

Equipe Installation-Transmission :

04 71 07 21 54

paitinstallation@haute-loire.chambagri.fr



Formation continue des agriculteurs

Notre Ambition : Conforter notre position de premier centre de formation des agriculteurs en proposant des offres de stages innovantes répondant aux besoins techniques et stratégiques des agriculteurs.

Nos Actions

La formation est un domaine d'action stratégique qui permet, en parallèle de l'acquisition de connaissance, l'échange entre exploitants agricoles.

En 2021, notre centre de formation a été reconnu par une double certification : Qualiopi et AFNOR engagement de service

Notre spécificité : les formations courtes (1.5 jours en moyenne) sont accessibles à tous les agriculteurs

Formations techniques réglementaires, entrepreneuriales, stratégiques.

Chiffres clés 2021

99 formations dispensées

904 stagiaires formés

96% de satisfaction générale

+ de 99% de satisfaction sur la qualité des interventions

99% de satisfaction par rapport aux attentes

100% de réussite au certiphyto

Retrouvez toutes nos formations sur :
www.haute-loire.chambre-agriculture.fr/seformer



Qualiopi
processus certifié

RÉPUBLIQUE FRANÇAISE
La certification qualité a été délivrée au titre de la catégorie d'action suivante :
Action de formation

ENGAGEMENT
DE SERVICE
SERVICES AUX AGRICULTEURS
ET ACTEURS DES TERRITOIRES
REF. 221
AFNOR CERTIFICATION
www.afnor.org
Liste des sites certifiés et
de nos engagements sur
www.chambres-agriculture.fr

Nous contacter :

Equipe formation :

04 71 50 37 54



Agriculteurs en difficultés

Notre Ambition : Détecter et accompagner les exploitants en situation fragile

Chiffres clés 2021

40 exploitations fragilisées suivies

Répartition :

Bovin lait : 35 %

Bovin viande : 30 %

Ovin-caprin : 18 %

Autres : 17 %

Actions mises en place pour aider les exploitants :

- **25 %** Suivis techniques
- **15 %** Suivis administratifs
- **24%** Accompagnements au tribunal en procédure collective
- **23 %** en reconversion professionnelle
- **13 %** de Médiations bancaires

Nos Actions

Aider les exploitations à redresser leur exploitation :

- Accompagnement humain
- Mise en place d'un suivi technique, social, administratif
- Accompagnement au Redressement Judiciaire
- Médiation bancaire, créanciers et huissiers (échelonnement de la dette, remise de la dette ...)

Accompagner les exploitants à cesser leur activité :

- Accompagnement à la liquidation judiciaire
- Aide à l'arrêt d'exploitation
- Formation à la reconversion professionnelle
- Aide juridique et administrative lors des procédures d'huissiers et procédures collectives au tribunal

Réagir
Solidarité & Accompagnement

Nous contacter :

Numéro Vert : 0 800 00 50 73



Accompagnement stratégique individuel

Notre Ambition : Accompagner vos projets dans la multiperformance et les transitions agricoles

Nos Actions

De l'accompagnement dans vos projets d'installation

Objectif : étudier l'évolution et la cohérence sur plusieurs années des facteurs de production (surfaces, animaux, bâtiments, matériels, MO...) et faire ressortir les points forts et les points faibles

15 conseillers pour accompagner l'installation. Réalisation d'une étude technico-économique indispensable et préalable à l'étude financière, fiscale et sociétale.

Du conseil global : entretien pour faire le point, étude approfondie sur les évolutions de l'exploitation

Etudes de faisabilité d'évolution de l'exploitation :

évolution de l'assolement, création d'un nouvel atelier, redimensionnement de l'exploitation suite à un départ d'associé, changement de production etc.

Suivis d'exploitation :

Accompagnement sur des aspects techniques et réglementaires, de la trésorerie, des choix du quotidien, à destination en particulier des jeunes installés, des agriculteurs connaissant des difficultés économiques ou qui mettent en place un projet...

Diagnostiques et conseils sur le travail

Animation de groupes d'échanges de pratiques

(pâturage, coût de production etc.)

Du conseil technique sur des thèmes variés :

Prévisionnel de fertilisation, reliquats azoté (surtout par rapport à la zone vulnérable), analyse de sol, rations, bilans et évolution du système fourragers, suivi de troupeau, assolement

De l'accompagnement administratif :

Accompagnement des agriculteurs en zone vulnérable, déclaration PAC, plans d'épandage, demandes d'aides : remboursement TIC, aides ponctuelles (sécheresse, campagnols, plan de relance...

De l'accompagnement en Agriculture Biologique :

Informers les agriculteurs sur la réglementation, les aides, réaliser des études de faisabilité à la conversion pour l'aide à la décision, suivre la mise en place de la conversion, journées sur la l'AB (démonstrations, visites de ferme...)

Chiffres clés 2021

61 porteurs de projet accompagnés par un conseiller ont obtenu la DJA

336 enregistrements des pratiques,

1400 déclarations PAC

195 abonnements MesP@rcelles

Formations : pâturage, prairies, fertilisation, désherbage mécanique, maraîchage, MesP@rcelles, apiculture, biosécurité, alimentation bovins...

18 suivis d'exploitation,

21 plans d'épandage,

59 prévisionnels de fertilisation (liés à la zone vulnérable),

En BIO :

21 Rencontres d'Information Bio

Actions collectives : formations, démonstrations...



Nous contacter :

15 conseillers d'entreprise
(cf carte des antennes)

ZOOM sur ... Les conseillers d'entreprise :

Vos conseillers d'entreprises vous accompagnent dans vos projets, en fonction de vos productions. Etude de faisabilité, suivi d'exploitation, conseil global, accompagnement réglementaire, formations...vos conseillers vous épaulent et vous orientent, n'hésitez pas à les contacter.



Bovin lait

Aurélie PIC (Ouest)
Elodie DOLLEANS (Ouest)
Laurent CHADUC (Centre)
Corentin DUNIS (Centre)
Mickaël ROLLAND (Centre)
Marine RABEYRIN (Centre)
Claire GARCON (Est)
Céline VIALLE (Est)
Régine TENDILLE (Bio)



Ovins Viande

Marie-Laure BAILHE (Est)
Thomas DAUBARD (Ouest)



Diversification Animale (volailles, porcs, équins etc.)

Claire GARCON (Est)
Elodie DOLLEANS (Ouest)
Sandrine DUBOIS (Bio)



Ovin lait

Marie-Laure BAILHE



Caprin lait

Marine RABEYRIN
Lise ROUCHOUZE

Diversification Végétale

Marine RABEYRIN
Lise ROUCHOUZE



Bovin Viande

Fiona BABIN (Ouest)
Laurent CHADUC (Centre)
Olivier ALLEMAND (Est)
Sandrine DUBOIS (Bio)

Apiculture

Sandrine DUBOIS



Grandes cultures

Fiona BABIN

Les conseillers d'entreprise :



Fiona BABIN
06 06 32 20 52 45
fbabin@haute-loire.chambagri.fr



Elodie DOLLEANS
06 88 02 41 89
edolleans@haute-loire.chambagri.fr



Aurélie PIC
06 78 46 05 71
apic@haute-loire.chambagri.fr

Antenne Val d'Allier
Du lundi au jeudi
8h30-12h30/13h30-17h
Avenue Léon Blum
43100 **BRIOUDE**
Tel : 04 71 50 37 54

Assistante



Nathalie MATHIEU
nmathieu@haute-loire.chambagri.fr

Antenne Haut-Allier Margeride
Lundi, mardi, Vendredi
8h-12h
Cours du Docteur Gervais
43170 **SAUGUES**
Tel : 04 71 77 65 43



Stéphanie COUDERT
scoudert@haute-loire.chambagri.fr

Siège CDA 43 (Antenne Grand Velay)
du lundi au jeudi
8h30 -12h/13h30-17h
vendredi : 8h30-12h/13h30 à 16h
Immeuble Interconsulaire
16 bd Bertrand
43000 **Le Puy-en-Velay**
Tel : 04 71 07 21 00

Assistante



Pascale BLAISE
pblaise@haute-loire.chambagri.fr

Antenne Yssingelais
Du lundi au jeudi
8H -12H/13H30-17H
Chateau Michel
16 b avenue Clémenceau
43200 **YSSINGEAUX**
Tel : 04 71 59 05 34



Marie Laure BAILHE
06 78 46 00 66
mbailhe@haute-loire.chambagri.fr



Claire GARCON
06 32 20 86 89
cgarcon@haute-loire.chambagri.fr



Céline VIALLE
06 87 30 19 55
cvialle@haute-loire.chambagri.fr



Olivier ALLEMAND
06 32 20 79 36
callemand@haute-loire.chambagri.fr



Laurent CHADUC
06 78 94 20 92
lchaduc@haute-loire.chambagri.fr



Thomas DAUBARD
06 82 57 00 66
tdaubard@haute-loire.chambagri.fr



Sandrine DUBOIS
06 78 94 87 77
sdubois@haute-loire.chambagri.fr



Corentin DUNIS
06 32 20 17 62
cdunis@haute-loire.chambagri.fr



Mickaël ROLLAND
06 78 94 01 20
mrolland@haute-loire.chambagri.fr



Marine RABEYRIN
06 78 46 52 94
mrabeyrin@haute-loire.chambagri.fr



Lise ROUCHOUZE
06 32 20 15 52
lise.rouchouze@haute-loire.chambagri.fr



Régine TENDILLE
06 78 14 42 53
rtendille@haute-loire.chambagri.fr



Notre Ambition : Consolider et développer le conseil en élevage en adéquation avec vos besoins et ceux des filières

Nos Actions

Identification des bovins, ovins et caprins et certification de la parenté

Animation des filières d'élevage

Les réseaux de références pour le conseil et la prospective

Les contrôles de performances et la sélection animale

Le contrôle machine à traire

L'animation des syndicats de race

Les manifestations d'élevage

Développer l'usage du numérique chez les éleveurs



ZOOM SURLES CONTROLES DE PERFORMANCE

Les contrôles de performances et la sélection animale – Délégation des Organismes de Sélection (OS)

- **Contrôle de performances bovin viande**
61 élevages pour 3250 vaches

4500 pesées et 2660 pointages (pointeur agréé en charolais, limousin, aubrac et salers)

Réalisation de pointages en race Limousine et aubrac dans le 07

Engagement dans le système de management de la qualité depuis 2012

- **Contrôle de performances ovin viande**
2ème département français avec 44 élevages et 22600 brebis ; 30000 agneaux pesés.

Installation et suivi du logiciel Ovitel



Chiffres clés 2021

2000 éleveurs ont le logiciel boviclic

Systèmes d'élevage : **32 fermes suivies**

Contrôle de performance bovins viande : **61 élevages** à Bovins croissance et **44** en élevage ovin

Animation des **7 syndicats de race laitiers et allaitants**

L'élevage en Haute-Loire :

3000 détenteurs de bovins
1421 détenteurs d'ovins-caprins
208 397 bovins et **100 282** naissances
105 888 ovins
12 927 caprins de plus de 6 mois
190 élevages porcins
1061 élevages en Certification de Parenté des Bovins

Le contrôle machine à traire, c'est :

147 contrôles Optitrait
14 certi'traite
7 net'traite
14 Dépos'traite
7 diagnostics courants parasites
47 étalonnages compteurs à lait

Nous contacter :

Equipe élevage :
04 71 07 21 40



Bâtiments-Economies d'énergies

Notre Ambition : Accompagner les agriculteurs dans la performance

Chiffres clés 2021

Bâtiments :

160 projets au total dont 149 projets bénéficiant de subventions

Coût moyen : **128 617 €**

Montant moyen de subvention : 44 392 € soit 34.5 % de taux moyen

Zoom sur... les projets

De Méthanisation :

9 installations en fonctionnement
12 en chantier, des projets en réflexion

De Photovoltaïque :

Fort intérêt pour le PV en revente totale mais également en auto-consommation



Nos Actions

Nous accompagnons les porteurs de projet dans la réflexion technique et financière jusqu'au dépôt du PC et des aides pour les bâtiments d'élevage, les stockages, les ateliers de transformation, les dossiers diversification.

Nous réalisons :

- un entretien personnalisé avec un conseiller spécialisé (Analyse de l'existant, choix de la parcelle...)
- la réalisation de croquis en fonction des attentes et des besoins, suivi des recommandations zootechniques et des références.
- L'estimation du cout du projet avec calcul des aides envisageables.
- le suivi et respect des règles d'urbanisme et environnementales (PLU, Carte communale....RSD, IC...).
- La réalisation de Dexel (capacités de stockage règlementaires) avec agro en zones vulnérables.
- Des dessins avec modélisation 3D
- Des dossiers de Permis de Construire complet en relation avec des architectes
- Suivi des dossiers pour accompagnement et maitrise de la réglementation (RSD, IC.....natura 2000....)
- le dépôt de dossier PCAE (accompagnement et vérification du dossier avec réalisation des diagnostics) suivi avec le guichet unique.
- Réalisation de plan et demande d'aides pour les dossiers diversification (mesure 422 et 414) atelier de transformation en lien avec la région.

C'est aussi :

- **des estimations de bâtiment d'élevage** dans le cadre de vente, de succession, changement d'associé GAEC, etc...
- **des Dexels agronomiques** (obligatoire en ZV)
- **des diagnostics énergétiques** (Diaterre, planète....)
- **des calculs de ventilation** (avec test fumigène, mesure hygro, vitesse....) avec proposition technique et chiffrée.
- **des fiches techniques**
- **Un accompagnement des projets de méthanisation et d'installations photovoltaïques**



Nous contacter :

**Equipe Bâtiments d'élevage
et énergies renouvelables :**

04 71 07 21 39



Productions végétales

Notre Ambition : Développer le champ du conseil agronomique pour accompagner les éleveurs vers plus d'autonomie et dans les transitions agroécologiques

Nos Actions

Céréales et autres cultures

- Association Céréales Montagne : expérimentation pour le choix variétal et les points clés de l'itinéraire technique des céréales
- Adaptation changement climatique : suivi dossier AP3C
- Bulletin de Santé du Végétal Auvergne triticales
- Stages Certiphyto / Formation techniques itinéraires techniques, cultures céréales et fertilisation
- Prestation « Mon conseil culture »

Plan EcoPhyto

Réduire l'usage des produits phytosanitaires et produire des références locales :

- Action Déphy Phyto (10 fermes de références)
- Suivi ENI (Effet Non Intentionnel des pratiques Agricoles sur le milieu)
- Actions agronomiques en intercultures en faveur de la lentille

Lentille

- Pour l'ODG Lentille Verte du Puy AOP : expérimentation, suivi sanitaire, conseils aux producteurs...

Fourrage

- Produire des fourrages pour améliorer l'autonomie alimentaire en énergie et protéine des élevages
- Info Prairie et Maïs
- Rôle multifonctionnel des prairies : AEOLE : Typologie des prairies du Massif Central
- Contrats territoriaux (Haut bassin de la Loire, La Borne, L'Allagnon)
- Descinn (Décrire des systèmes de cultures innovants) : Sur 2 exploitations du département mettre en place des rotations qui permettent de réduire la dépendance à l'usage de traitements phyto et d'améliorer l'autonomie fourragère des exploitations en polyculture élevage

Chiffres clés 2021

19 essais (méteils, variétés céréales d'hiver, semis direct de lentilles dans un couvert végétal, essai technique implantation de maïs derrière prairie temporaire et méteil, Fertilisation, désherbage mécanique et chimique)

33 Bulletins techniques (céréales montagne, Prairie, Maïs, Lentille)

19 Bulletins de santé des végétaux

ZOOM SUR...

Une journée Porte-Ouverte DESCINN le 16 septembre 2021 sur la présentation d'un système de culture innovant au Gaec de Perouet à St Paulien

La chambre d'agriculture et le GAEC du Perouet (Mrs LARGER Joël et Daniel) ont travaillé conjointement depuis 2016 afin de faire évoluer le système de cultures pour le rendre plus autonome notamment par une diminution des intrants et une moindre utilisation des produits phytosanitaires. Les stratégies de systèmes de production pour l'adaptation au changement climatique restent aussi des points majeurs et prioritaires.

Le projet DESCINN, vise à répondre aux nouveaux enjeux économiques, environnementaux et climatiques par des expérimentations novatrices.



Nous contacter :

Equipe Productions végétales :
04 71 07 21 17



Diversification-circuits courts-Agrotourisme

Notre Ambition : Accroître le revenu des exploitations et l'emploi en développant les circuits courts et l'agrotourisme

Chiffres clés 2021

- 20 filières
- 12 magasins produits du terroir
- 48 adhérents BAF
- 8 marchés de producteurs
- 440 producteurs fermiers

Nos Actions

Comité de promotion :

Promouvoir les produits et le territoire au travers de salons, foires, stands.

Répertoire numérique des producteurs fermiers.

Concours : interlocuteur et prélèvements pour le Concours Général Agricole et les Fermiers d'or
Opération de **Ferme en Ferme**

Agrotourisme :

Accompagnement de l'agrotourisme par le biais de l'**animation de l'Association « Bienvenue à la ferme »** de 48 adhérents :
Aide au montage de dossier de subvention FEADER/région, portes ouvertes, guide départemental, salons...

Ateliers de transformation :

Conseil et accompagnement des producteurs dans leurs projets de création d'atelier : dossier FEADER région, ébauche de plan.

Organisation des formations :

- Hygiène en atelier
- Réglementation
- PMS
- bien être animal
- Autoclave...

Informé sur la veille réglementaire via des newsletters



Marché de producteurs de Pays du jeudi soir à Chomelix



Etude de marché

Accompagnement dans la vente en circuits courts en projet individuel ou collectif :
définir sa gamme, choix des circuits de commercialisation....

Animation de filières

Porcs de Haute-Loire
Bœuf de Haute-Loire
Agneaux noirs du Velay
Fromages aux artisous



Nous contacter :

Equipe Diversification/agrotourisme :
04 71 59 05 34



Animation du territoire

- **Département :**

Opération « De ferme en ferme Haute-Loire »

Collecte des plastiques agricoles : 31 sites de collecte de plastique

Association des producteurs de fromages aux artisans de Haute-Loire

- **Secteur Est** (Yssingelais + Mézenc/Meygal)

Antenne Yssingelais (70 membres) : Suivi des projets de territoire par les membres + journée d'information et formations + commandes groupées.

Antenne Mézenc Meygal (90 membres) :

Suivi des projets de territoire par les membres + information relative au PLUI et suivi de la réalisation du PLUI engagé sur la CC du Mézenc Loire Meygal + commandes groupées + journées techniques + accompagnement démarche HVE.

- Groupe lait - Mézenc Meygal : Formation « savoir écouter ses vaches pour mieux ajuster les rations » -

Calcul et analyse des coûts de production

- Groupe prairie - Mézenc Meygal : Régénération des prairies détériorées par les rats taupiers, formation Certiphyto

Association Entraide Paysanne du Plateau (Mazet-St-Voy)

Projet Alimentaire de Territoire porté par le Pays de la Jeune-Loire

Groupe compostage déchets verts : valorisation des déchets verts du SICTOM Velay Pilat sur les exploitations agricoles du secteur. Création d'une filière et accompagnement des agriculteurs

- **Secteur centre** (Bassin du Puy, La Chaise Dieu, Pradelles)

GDA du Forez Emblavez (41 adhérents)

Association Casagri : Participation à une étude sur le foncier agricole + Actualité du secteur

Comité de développement du Velay Volcanique (58 adhérents) :

Communauté d'Agglomération du Puy en Velay : Pilote de la réalisation du diagnostic alimentaire, en partenariat avec les autres chambres consulaires, pour le Projet Alimentaire de Territoire.

- **Secteur Ouest** (Brioude, Langeac, Saugues)

Antenne du Val d'Allier (20 membres) : Suivi des projets de territoire, tour de parcelles, suivi du projet d'abattoir de la CC Brioude Sud Auvergne, recherche filières de diversification (lin, ail, légume de plein champ,...)

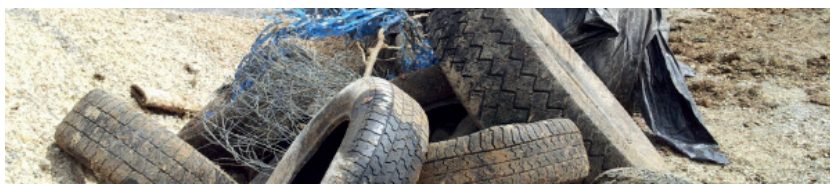
Auzon Communauté : diagnostic sur la transmission des exploitations agricoles

Antenne Haut Allier Margeride (122 membres) :

Suivi des projets de territoire par les membres, + formations + bulletins d'information + groupe d'implantation des prairies à flore variée (commande groupée, formations)

Pôle laine

Collecte de pneus usagés



Nous contacter :
Equipe Territoires :
04 71 07 21 35

Créer plus de valeurs dans les territoires et faire dialoguer agriculture et société



Territoires, Urbanisme, Foncier

Notre Ambition : Tisser avec les collectivités des relations pour maintenir et développer des projets répondant aux besoins des agriculteurs et aux attentes des habitants

Nos Actions

PROGRAMMES EUROPEENS LEADER VELAY ET LAFAYETTE

Programmes européens de développement rural :

Mise en œuvre de stratégies de développement définies localement par un ensemble de partenaires publics et privés fédérés au sein de Groupes d'Action Locale.

Accompagnement des collectivités, des associations et des artisans-commerçants vers les subventions européennes mobilisables.



Groupe d'Action Locale du Velay (102 communes, 100 000 habitants)

Animation et gestion du programme LEADER portée par le Syndicat Mixte du Pays du Velay Convention de mise à disposition du personnel Chambre d'Agriculture de Haute-Loire pour :

1 animateur : Thomas FAQUEUR
1 gestionnaire : Jean François BONNEFOY

Montant enveloppe 2015-2022 : 7 M€

Nombre de projets suivis : 320

Groupe d'Action Locale Lafayette (113 communes, 50 000 habitants)

Gestion du programme LEADER portée par le Pays de Lafayette :

1 gestionnaire : Françoise MALIGE
L'animateur Stéphane SENEZE est un salarié du SMAT, mis à disposition du Pays de Lafayette

Montant enveloppe 2015-2022 : 5,8 M€

Nombre de projets suivis : 330



Montants des enveloppes LEADER 2015-2022 :

- LEADER Velay : **5,2 M€** (1.8 M€ en 2021)
- LEADER Lafayette : **4,7 M€** (1.1 M€ en 2021)
- Nombre de projets LEADER suivis **depuis 2015 : 650**



Quelques exemples de projets accompagnés par les LEADER en 2021

- Aménagement d'un local commercial et acquisition de matériels professionnels pour la modernisation d'un commerce de produits locaux au Puy-en-Velay
- Aménagement scénographique du Pavillon Numérique de la Haute-Loire (Terres de Géants)
- Réhabilitation d'un ancien café boulangerie pour la création de 2 logements locatifs destinés à redynamiser le centre-bourg de St Jean d'Aubrigoux
- Expérimentation territoire zéro chômeur de longue durée sur la CC des Rives du Haut Allier
- Réalisation d'une action promotionnelle coordonnée de valorisation des filières «produits de Haute-Loire» auprès des populations locales et des clientèles extérieures par le Comité de Promotion
- Acquisition de matériels professionnels pour la modernisation d'une brasserie artisanale à Félines
- Requalification de la halle du marché couvert du Puy-en-Velay en «pôle gourmand» mettant en valeur les ressources locales
- Aménagement muséographique pour la mise en valeur du patrimoine vernaculaire du Velay au sein de l'Ecomusée de la Ferme des Frères Perrel à Moudeyres
- Modernisation d'un magasin de produits locaux bio à Brioude
- Réalisation d'une action promotionnelle de valorisation touristique du GR 430 «Chemin de St François Régis»

Nous contacter :
Equipe Territoires, urbanisme,
Foncier : 04 71 07 21 06



Territoires, Urbanisme, Foncier

Notre Ambition : Tisser avec les collectivités des relations pour maintenir et développer des projets répondant aux besoins des agriculteurs et aux attentes des habitants

Urbanisme : Protection du foncier agricole

- **Cartes de boisement - Aménagement foncier - ppr :** Infrastructures, avis sur les certificats d'urbanisme
 - **Diagnostic agricole :** Identification des enjeux agricoles sur un territoire
 - **Calcul d'indemnité d'éviction :** Indemnisation des préjudices supportés, application de la convention départementale
 - **Etude d'impact agricole et compensation agricole collective**
- Evaluer l'impact d'un projet sur la dynamique et l'économie agricole
- **Gestion de la compensation agricole collective**

Animation des Comités de Sélection Compensation Collective Agricole pour faciliter la mise en place de la compensation sur des projets collectifs agricoles (appel à projet, étude des dossiers, animation des réunions du comité)

Cartographie : Réalisation de cartes à la demande et collecte et analyse des données statistiques

Echanges Fonciers : travail de recensement des besoins et concertation locale

Chiffres clés 2021

Plus d'une dizaine

de groupes d'agriculteurs suivis

Documents d'urbanisme accompagnés :

- Plan Local Urbanisme : **18**
- PLU Intercommunal : **2**
- Cartes Communales : **4**

Aménagements fonciers :

3 Infrastructures : routes, lignes électriques, passage à niveau, ...

Nombre de dossiers/an :

Urbanisme : **20-30**

Carte de Boisement : **3**

captage eau potable : **1**

Plan Prévention des Risques Carrières : **2**



Environnement

Notre Ambition : Etre présent sur les dossiers environnementaux en lien avec l'agriculture et contribuer à une évolution des pratiques compatibles avec les enjeux économiques et sociétaux. Sécuriser les exploitations agricoles sur la réglementation

Suivi des SAGE et des Contrats Territoriaux (CT) :

Participation à la rédaction des documents du SAGE (PAGD, règles)

Participation à l'élaboration des fiches actions des Contrats Territoriaux

Mission d'Expertise et de Suivi des Epanchages des boues de Station d'épuration (STEP) :

Surveillance et mise en place de bonnes pratiques sur les épanchages des boues de station



Suivi de la Réserve naturelle régionale du Lac de Malaguet Natura 2000

Suivis et dossiers réglementaires : zones vulnérables aux nitrates, installations classées pour l'environnement, retenues collinaires

HVE : Formation des agriculteurs à la certification HVE : certification du niveau 1 et préparation au niveau 3

Chiffres clés 2021

La Chambre d'Agriculture 43 suit :

7 Contrats territoriaux

5 SAGE

8 STEP

Surveillance de **42 STEP**

10 projets de retenues collinaires en cours

5 dossiers ICPE/an

HVE : 9 formations réalisées pour **81** agriculteurs formés

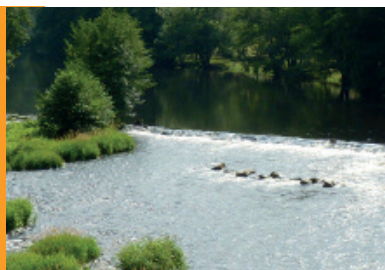
En Haute-Loire :

7 SAGE

9 Contrats Territoriaux

20 sites Natura 2000

200 exploitations concernées par les Zones Vulnérables



Nous contacter :

Equipe Environnement :
04 71 07 21 53

Bois, Forêt et Agroforesterie

Notre Ambition : Accompagner les démarches de valorisation et contribuer à la gestion durable de l'arbre et de la forêt

Nos Actions

Gestion forestière, sylviculture, entretenir sa forêt, vendre ses bois
Diagnostic de parcelles boisées
Coupe d'éclaircie, d'amélioration, définitive...
Choix d'essences, plantation
Cartographie forestière
Règlementation de coupes et de boisements
Regroupement de propriétaires forestiers pour une exploitation commune
Création de **dessertes forestières**
Promouvoir et valoriser le **bois énergie ainsi que les haies sur les exploitations**
Intervention dans le cadre du PRVBT (Plan Régional) sur tout le département.
Un accompagnement pour **tous les propriétaires forestiers** de petites surfaces



Nous contacter :

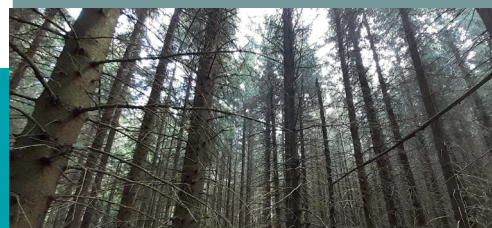
Equipe Foret/Bois :
04 71 07 21 00

Chiffres clés 2021

100 propriétaires accompagnés dans la gestion de leur bois

11 km de haies plantées d'ici 2024 sur **32** exploitations agricoles

10 à 15 regroupements de chantiers d'exploitation



Centre de Formalités des Entreprises, Conseils juridiques

Notre Ambition : Sécuriser les exploitations agricoles sur la réglementation

Nos Actions

Le Centre de formalités des Entreprises (CFE)

Recevoir, vérifier, enregistrer et transmettre les déclarations concernant les créations, modifications ou cessation d'activité dans le domaine agricole. Guichet unique, une seule déclaration permet de transmettre la déclaration à l'ensemble des organismes (INSEE, MSA, impôts, EDE, greffe du tribunal).

Fermages

Evaluations et réactualisations des montants des fermages

Juridique

La conseillère juridique supervise l'ensemble des actions CFE, fermage. Elle assure par ailleurs des consultations relatives au Droit Rural ouverte à tous.

Chiffres clés 2021

763 dossiers CFE traités

202 calculs de fermage

112 dossiers juridique traités



Nous contacter :

Equipe juridique/CFE :
04 71 07 21 00



34 élus

au service des agricultures
et des territoires

75 salariés

87 %

des agriculteurs estiment que la prestation a eu un impact positif «fort ou très fort» sur leur entreprise

95 %

clients satisfaits de l'expertise des conseillers

99 %

clients satisfaits par la qualité des intervenants en formation

Nos élus :

Les élus de la Chambre d'Agriculture se mobilisent tout au long de l'année pour représenter les intérêts de l'agriculture et de forêt au sein de divers instances et groupes de travail au niveau régional, départemental et local.

Ils consacrent à leur mission 400 jours par an.

Certains de nos projets sont financés par :

Haute-Loire
Le DEPARTEMENT

La Région
Auvergne Rhône-Alpes

L'ETAT

Crédit Mutuel

L'Europe
S'engage en
Auvergne Rhône-Alpes

CASDAR

Ademe

ADIVALOR

VIVEA

Banque Populaire

Crédit Agricole

FEADER

Agence de l'eau Loire
Bretagne

Les collectivités territoriales

MSA

Merci aux centres de formation, organisations agricoles et d'élevage, syndicats, associations, groupes de développement, établissements publics, organismes de recherche, entreprises de l'amont et de l'aval, artisans, commerçants, avec qui nous collaborons tout au long de l'année.

Nous suivre :

Courriel : cda43@haute-loire.chambagri.fr

Site : www.haute-loire.chambre-agriculture.fr



Facebook : @chambreagricultureHauteLoire

Chambre d'agriculture de Haute-Loire
16 bd du Président Bertrand -
BP 20343- 43012 Le Puy-en-Velay
04 71 07 21 00

Horaires d'ouverture :

du Lundi au Jeudi 8H30 à 12H00 et 13H30 à 17H00/ Vendredi : 8H30 à 12H00 et 13h30-16h